



# WEIDEMANN



**Weidemann GmbH**  
Mühlhäuser Weg 45-49  
9 Diemelsee-Flechtendorf  
Duitsland  
Tel. +49(0)5633 609-0  
Fax +49(0)5633 609-666  
info@weidemann.de  
www.weidemann.de

T4108  
T4512  
T5522  
T6025



**WEIDEMANN**

T4108  
T4512  
T5522  
T6025



## De compacte telescooplader.

Op hoogte met optimale stabiliteit.

A vertical photograph showing a brick pillar on the left, a well-manicured hedge in the middle ground, and a cobblestone path in the foreground. In the background, there are trees and a wooden fence. A small, dark-colored vehicle is partially visible on the right side of the path.

De compacte telescoopladers van Weidemann zijn uniek wat betreft hun combinatie uit hefhoogte, breedte en machineprestatie. Met de vierwielaandrijving zijn ze stabiel en goed uitgerust voor de vele verschillende taken. Diegene die in een telescooplader van Weidemann rijden, willen nooit meer anders.



Het nieuwe multi-talent.

Iedere centimeter zinvol gebruikt.  
Ieder detail in optimale vorm.

**Een krachtige verbinding tussen mens en machine.** Bestuurdersdak, neerschuijbare ruiten en een geveerde comfortabele stoel zorgen voor overzichtelijkheid en veiligheid. En de lader heeft in plaats van verwarrende hendels slechts één joystick.

**Uitstekend geschikt voor binnenwerk.** Met een doorrijhoogte van 1,90 m en een breedte van 1,41 m komen alle voordelen van de T4108 ook in kleine ruimtes goed tot hun recht. Dus ook wat dat betreft: Een echte Weidemann.

**Een aandrijving voor meer bewegelijkheid.** De hydrostatische vierwielaandrijving, een binnenradius van slechts 595 mm en een rijsnelheid van maximaal 17 km/h: dat garandeert mobiliteit en wendbaarheid.



T4108



T4512



T5522



T6025

# T4108 T4512

**Een telescooplader, die tegelijkertijd een Hoftrac® is.** Met een maximale hefhoogte van 4,5 m en een capaciteit van 1.200 kg kan hij veel verplaatsen en een heleboel tillen. Het snelwisselsysteem van Weidemann voor gereedschappen maakt hem bijzonder veelzijdig.

**Vele actieve krachtbronnen.** Aftakas, 3-punts-achterhydrauliek en High Flow Power (optioneel) voor nog meer hydraulisch vermogen: alles heeft zijn eigen plek.



**Voortbouwend op traditionele waarden.** Compacte afmetingen, intelligent bestuurd, comfortabel uitgerust en geheel in de traditie van Weidemann: Kwaliteit van eigen bodem, uitgerust voor de toekomst.



De telescooplader T4512 is voor zijn functionele designkwaliteit onderscheiden met de gerenommeerde designprijs iF product design award 2011.

# T4108 T4512

Consequent praktisch  
in ieder detail.

Deze perfecte vorm van samenspel tussen hefhoogte, breedte en vermogen is uniek.  
Klein, compact en krachtig – typisch Weidemann!



1

## 1 Met één rit

kan men de T4108 / T4512 met aanbouwdeel makkelijk en veilig met een aanhanger naar de gebruiksplaats brengen.

## 2 Met één hand

kunnen met behulp van de joystick alle functies en bewegingen van de machine worden aangestuurd.



**Alles in één overzicht.** Met de overzichtelijke instrumenten in de cabine en een goed zicht op de aanbouwdelen.



**Met één stap** kan met comfortabel in de bestuurderscabine stappen. Dit is mogelijk door de lage instaphoogte.

#### Factoren T4108 en T4512:

- Optimale verhouding tussen hefhoogte, breedte en machinevermogen.
- Extreem kleine wendradius.
- Makkelijk te vervoeren.
- Goede werkergeronomie en overzichtelijk ingedeelde instrumenten.



2





# Echte kracht van Weidemann met de allrounders uit de topklasse.

**Uitstekend geschikt voor binnenwerk.** Met een totale hoogte van minder dan 1,95 m en een laadbreedte van 1,80 m is de T5522 een ideale alleskunner, ook in gebouwen.

**Goede onderhoudstoegankelijkheid:** De motorkap kan omhoog worden geklapt en kan indien nodig helemaal af worden genomen.

**De cabine: compact, maar niet krap.** De verstelbaarheid van de stuurkolom en de stoel, de grote bewegingsruimte voor de benen en de gemakkelijke besturing met een joystick maken het werk gemakkelijker.



T4108



T4512



T5522



T6025

# T5522 T6025



**2,5 ton laadvermogen, heffen tot bijna 6 meter hoog.** Met deze vermogensgegevens is de machine geschikt voor uw laad- en transportwerkzaamheden.

**Drie besturingstypen (optioneel) en een hoge wendbaarheid.** Dat is bewegelijkheid van topklasse – en altijd vanuit de ideale werkpositie, wat zorgt voor de hoogst mogelijke productiviteit.

**Laag zwaartepunt voor optimale stabiliteit.** Of het nu gaat om werk in de stallen of het vervoeren van strobalen op oneffen terrein – de T6025 is en blijft op de grond staan. In iedere situatie.

# T5522

## Bewegelijkheid wordt een voordeel: de nieuwe arbeidskracht in uw bedrijf verplaatst meer.

Krachtige en duurzame motorisering – met deze telescoopladers bent u in elke situatie het beste uitgerust.



### 1 – 3 Drie besturingstypen (optioneel voor optimale prestaties vanuit de beste positie.

Vierwiel aandrijving: volledige wendbaarheid en kracht, ook op kleine oppervlakken.

Vorasbesturing: voor veilig rijden bij hogere snelheden.

Krabbengang: voor op de centimeter nauwkeurig manoeuvreren in kleine ruimtes.

### 4 Perfecte besturing

van machine en functies door middel van een joystick van de nieuwste generatie.

De innovatieve joystick met verlichte schakelaars biedt multi-functionaliteit:

- Heffen en neerlaten
- In- en uitkiepen
- Veranderen van rijrichting
- Telescooparm in- en uitschuiven
- Bediening van het 3e stuurcircuit
- Bedienen van de differentieelblokkering



**Meer ruimte** in een cabine, die op basis van de meest recente kennis op het gebied van veiligheidstechniek en ergonomie is ontwikkeld.



**Grote bewegings- en beenruimte** dankzij instelbare stuurkolom en verstelbare stoel.

#### Factoren T5522 en T6025:

- Power-machine in de 2 x 2-meter-klasse.
- Drie besturingstypen (optioneel)
- Optimale verhouding tussen hefhoogte, breedte en machinevermogen.
- Ruime cabine met veel beenvrijheid.



# De nieuwe onafhankelijkheid: Alles in het blikveld. Alles binnen handbereik.

Aan de wieg van de machine stond de liefde voor technische oplossingen. Het resultaat kwam voort uit het enthousiasme tijdens het werken.

De compacte telescoopladers van Weidemann zijn sterk en snel. En ze zijn gebouwd met de mens in het middelpunt, zodat hij efficiënt kan worden ingezet en in iedere situatie veilig bediend. Het perfecte zicht rondom, de praktische indeling van de bedieningselementen en de eenvoudige toegankelijkheid van de onderhoudspunten maken het verschil.



## 1 Eenvoud in service.

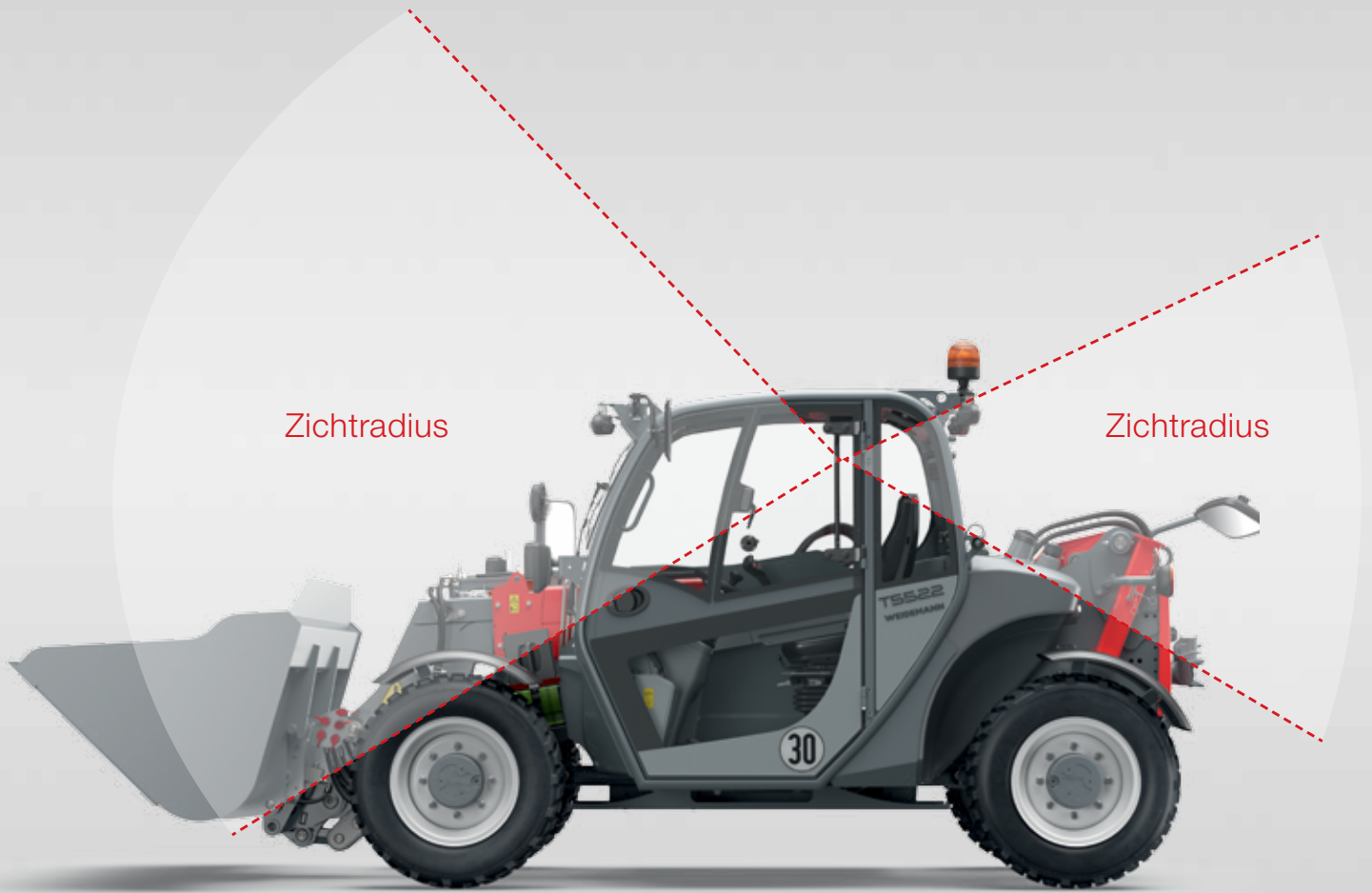
De motorkappen van de telescoopladers T4108, T5522 en T6025 worden met behulp van gasveren ver en zelfstandig geopend. Nog meer comfort bij de dagelijkse werkzaamheden.

## 2 Praktisch onderhoudsvriendelijk.

De motorkap van de T4512 kan makkelijk worden geopend en is bovendien met eenvoudige grepen afneembaar. Dat zorgt voor vrije toegang tot de belangrijkste onderdelen bij onderhoudswerkzaamheden.

## 3 Standaard volledig overzicht.

Vrij zicht op het aanbouwdeel en op het werkteerein maakt het gemakkelijker zich te concentreren op het essentiële en zorgt voor meer veiligheid.



3



# Gebruiksmogelijkheden die overtuigen.

Wendbaar, krachtig en veelzijdig.

De compacte telescooplader zorgt voor een nieuwe werkstijl, die tevens voor efficiëntie en plezier in het werk staat.

Alle telescoopladers van onze bouwserie, of het nu om de kleinere T4108 of de grotere T6025 gaat, beschikken over een bijzonder kleine binnenradius. De wendbaarheid die daardoor ontstaat, maakt van deze machines een allrounder op elke gebruiksplaats. De snelle en eenvoudig te handhaven gereedschapsopname biedt snelle, wisselende arbeidscycli en onderstreept de multifunctionaliteit van de machines.

## 1 Onze compacte telescoopladers

zijn het best geschikt voor gebruik in de kleinste ruimtes en nauwe doorgangen.

## 2 Door de kracht en stabiliteit

kunnen de laad- en hefwerkzaamheden precies worden uitgevoerd.

## 3 Eenvoudig tegen het aanbouwapparaat aanrijden,

deze hydraulisch opnemen vanuit uw stoel en met visueel contact veilig ver- en ontgrendelen.



### BINNENRADIUS

T4108	595 mm
T4512	821 mm
T5522	1.193 mm
T6025	1.700 mm



3



# De nieuwe intelligentie: Het bestuurderassistentsysteem vls (Vertical Lift System)

## Gegarandeerd een betere workflow.

Het vls (Vertical Lift System) heeft zich in de landbouw al van zijn beste kant laten zien – onze innovatie is alle meerdere malen internationaal onderscheiden met de zilveren DLG Innovationspreis in 2011, de EIMA Technical Innovation Prize 2012 en de Equitana Innovationpreis 2013. Deze prijzen laten ons nogmaals zien, hoeveel belang wordt gehecht aan het thema veiligheid.

Door het vls (Vertical Lift System) kan vloeiend worden gewerkt en de deels geautomatiseerde telescoopbeweging ondersteunt het werken in een complexe gebruiksomgeving. Door de bijna verticale hef- en zakbeweging wordt de stabiliteit van de machine verbeterd.

De vloeiende bewegingen, het voorkomen van lage neerlaatsnelheden uit veiligheidsoverwegingen en de vereenvoudigde bediening van de machine verhogen de verwerkingscapaciteit van de machine. Ervaren bestuurders kunnen met vls nog sneller en veiliger werken, onervaren bestuurders worden ondersteund bij de hef- en laadwerkzaamheden.

Bij de telescoopladers T4108, T4512 en T5522 wordt de vls-functie gebruikt voor het heffen en neerlaten. Bij de T6025 is vls uit technische overwegingen alleen toegepast op neerlaten.

## Meerdere keren onderscheiden!



Zilveren DLG-innovatieprijs



EIMA Technical Innovation Prize

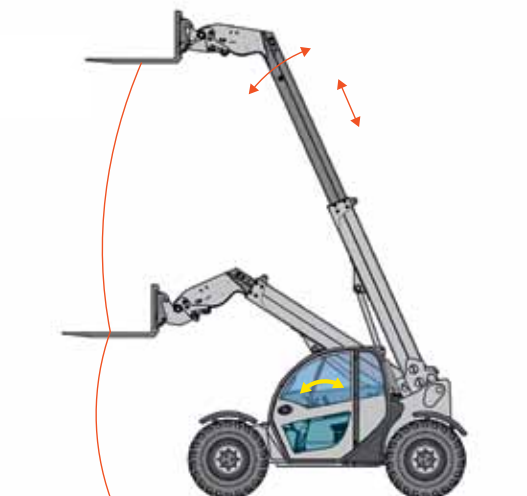
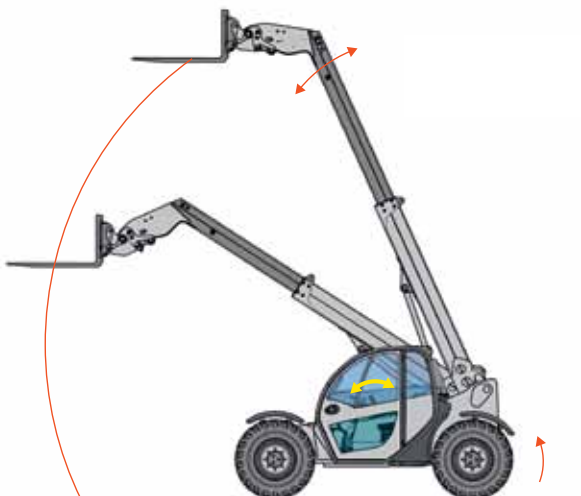


EQUITANA-innovatieprijs



Nieuwste stand van de techniek. Bij het direct neerlaten van last bereikt de machine de kiepgrens.

Bestuurderassistentiesysteem vls. Nagenoeg verticale beweging  
Nauwelijks verlagening van het lastmoment in de lengterichting van de machine.



— Richtlijnen voor bediening — Reactie van het laadsysteem



**Bij dagelijks gebruik:**  
Overtuigender kunnen prestaties niet zijn.





# Uw Weidemann-telescooplader: Individueel uitgerust. Doelmatig gebouwd.

Met Weidemann zit u goed - wij bieden onze telescoopladers met een goede, omvattende en robuuste standaarduitrusting. Van daaruit kunt u uw machine zo samenstellen met onze verschillende opties wat betreft aandrijving, banden, hydraulica en bestuurdersplaats, dat de machine perfect bij uw bedrijf en uw taken past.

**T4108**

---



**T4512**

---



**T5522**

---



**T6025**

---



	T4108	T4512	T5522	T6025
<b>STANDAARDUITRUSTING EN OPTIES</b>				
<b>AANDRIJVING</b>				
Hydrostatische vierwielaandrijving	●	●	●	●
Differentieelblokkering 100 % elektrisch-hydraulisch schakelbaar aan de voor- en achteras	○	○	○	○
Rijsnelheid 0 - 17 km/h	●	-	-	-
Rijsnelheid 0 - 20 km/h	-	●	●	●
Verhoging van de snelheid tot 30 km/h	-	-	○	○
<b>BANDEN (zie P.25)</b>				
Banden 27 x 10.0 - 15 AS ET20	●	-	-	-
Banden 10.0 / 75 - 15.3 AS ET -40	-	●	-	-
Banden 10.5 / 80 - 18 AS ET0	-	-	●	-
Banden 10.0/75 - 15 AS ET80 incl. keurveelgen	-	-	-	●
<b>HYDRAULICA</b>				
3e stuurcircuit voor, DN10	●	●	-	-
3e stuurcircuit voor, proportioneel via joystick	-	-	●	●
3e stuurcircuit comfort, via knop en joystick	○	○	-	-
4e stuurcircuit, elektrisch dubbelwerkend	-	-	●	●
High Flow enkelwerkend	-	○	○	-
Drukvrije terugloop	○	○	○	○
Voorverwarming motor + hydraulische olie 230 V	○	○	○	○
Driepuntsopname achterkant	-	○	○	-
Aftakas 540 1/min	-	○	○	-
<b>BESTUURDERSPLAATS</b>				
Bestuurdersdak ROPS- en FOPS-gecertificeerd (ruit rechts)	●	●	-	-
Voortuit met ruitenwischer	○	○	●	●
Achterraut	○	○	●	●
Cabine met verwarming, ventilatie en ruitenwischer, ROPS- en FOPS-gecertificeerd (volledig glas)	○	○	●	●
Schijnwerper op de bestuurdersplaats	○	○	●	●
LED-werkschijnwerper	○	○	○	-
Comfortabele stoel met veiligheidsgordel	●	●	●	●
Comfortabele stoel met veiligheidsgordel, luchtgeveerd	○	○	○	○
Stoelverwarming	○	○	○	○
Brandstofindicator	●	●	●	●
Bedrijfsurenteller	●	●	●	●
Verlichtingsinstallatie conform StVZO	○	○	○	○
TÜ-certificering voor gebruik op de openbare weg	○	○	○	○
<b>OVERIGE</b>				
vls (Vertical Lift System)	●	●	●	●
Zwaaidemping van de lading	-	-	○	○
Accuscheidingsschakelaar	●	●	●	●
Ballastgewicht (vloerplaat)	-	○	○	○
Vol-automatische centrale smering	○	○	○	○
Mechanisch snelwisselsysteem voor gereedschappen	●	●	●	●
Hydraulisch snelwisselsysteem voor gereedschappen	○	○	○	○

- Serie
- Optie
- Niet mogelijk



# Technische gegevens.

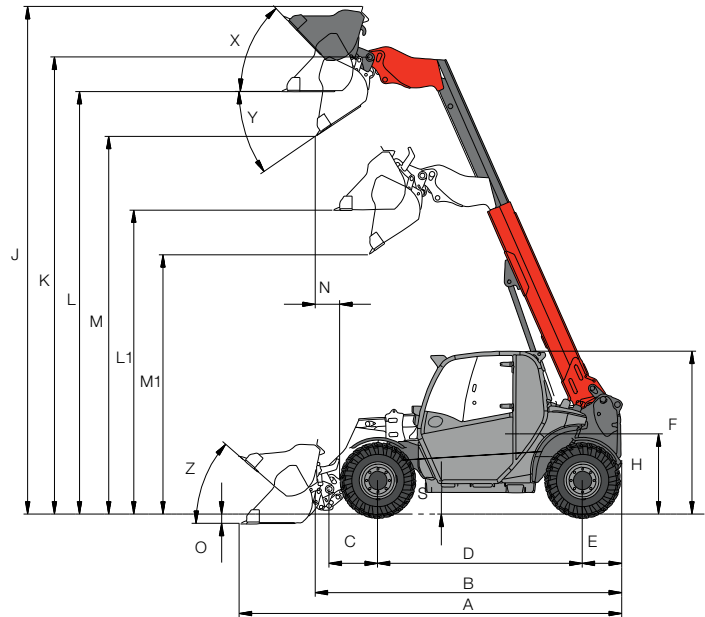
	T4108	T4512	T5522	T6025
<b>TECHNISCHE GEGEVENS</b>				
<b>MOTORGEGEVENS</b>				
<b>Fabrikant</b>	Yanmar	Yanmar	Perkins	Deutz
<b>Motortype (optioneel)</b>	3TNV76	3TNV82A (3TNV84T)	404D-22 (404F-22T)*	TD 2009 L04
<b>Cilinder</b>	3	3	4	4
<b>Max. vermogen kW/PS (optioneel)</b>	19,2/26	22,6/31 (29,6/40)	36,3/49 (44,7/61)	50/68
<b>bij rpm./min</b>	3.000	2.800	2.800	2.800
<b>Hefruimte cm<sup>3</sup></b>	1.116	1.496	2216	2.290
<b>Koeling</b>	Water	Water	Water	Water
<b>ELEKTRISCHE INSTALLATIE</b>				
<b>Bedrijfsspanning V</b>	12	12	12	12
<b>Accu Ah</b>	77	77	77	74
<b>Lichtmachine A</b>	55	55	85	80
<b>GEWICHT</b>				
<b>Bedrijfgewicht (standaard) kg</b>	2.270	2.700	4.200	5.055
<b>Max. laadvermogen kg</b>	800	1.200	2.200	2.500
<b>VOERTUIGGEGEVENS</b>				
<b>Bestuurdersplaats (optioneel)</b>	FDS (cabine)	FDS (cabine)	Cabine	Cabine
<b>As</b>	PAL 1155	PAL 1155	PAL 1530	Planetaire scharnieras
<b>Rijsnelheid (optioneel) km/h</b>	0-17	0-20	0-20 (30)	0-20 (30)
<b>Rijniveaus (optioneel)</b>	2	2	2	2
<b>Inhoud brandstoftank l</b>	39	25	70	100
<b>Tankinhoud hydraulische olie l</b>	40	40	55	75,5
<b>Totale zwenkhoek van de gereedschapsdrager °</b>	148	148	144	150
<b>Totale slingerhoek °</b>	14	14	16	20
<b>Max. stuurhoek °</b>	2x38	2x38	2x40	2x38
<b>Hefcilinder heffen / neerlaten sec</b>	5,0/3,6	6,1/4,8	6,2/4,2	6/4,1
<b>Uitschuifcilinder uitschuiven / inschuiven sec</b>	3,5/1,9	4,9/3,9	5,1/2,5	5,6/4,9
<b>Kiepcilinder inkiepen / uitkiepen sec</b>	2,3/1,7	2,6/2,3	3,1/2,2	2,9/2,5
<b>RIJHYDRAULICA</b>				
<b>Werkdruk bar</b>	330	360	450	450
<b>Werkhydraulica</b>				
<b>Transporthoeveelheid (optioneel) l/min</b>	33	42 (75)	70 (106)	89
<b>Werkdruk bar</b>	220	220	240	240
<b>AANDRIJVING</b>				
<b>Aandrijftype</b>	hydrostatisch	hydrostatisch	hydrostatisch	hydrostatisch
<b>Rijaandrijving</b>	Stuuras	Stuuras	Stuuras	Stuuras
<b>GELUIDSKERNWAARDE</b>				
<b>Gegarandeerde geluidsvermogensniveau LwA dB(A)</b>	103	101	103	104
<b>Aangegeven geluidsvermogensniveau LpA dB(A)</b>	84	84	82	80

\*Met motortechnologie conform uitlaatgasnorm stap IIIB.

Secondenwaarde zonder vls gemeten  
FSD = Bestuurdersdak



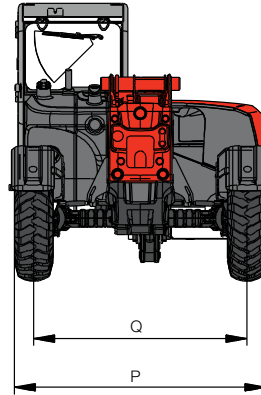
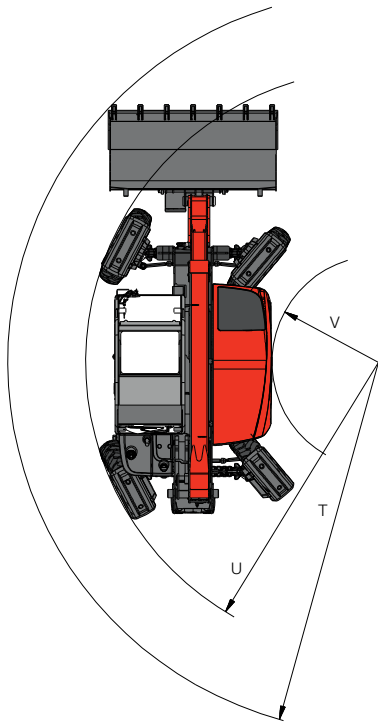
# Afmetingen.



**T4108                      T4512                      T5522                      T6025**

## AFMETINGEN

Standaard lichtgewicht grijpkraan mm	1.450	1.600	1.900	2.100
<b>A</b> Totale lengte mm	3.554	3.879	4.576	4.958
<b>B</b> Totale lengte zonder grijpkraan mm	2.717	2.916	3.747	4.300
<b>C</b> Asmidden tot draaipunt grijpkraan mm	406	425	581	1.030
<b>D</b> Wielstand mm	1.796	1.920	2.449	2.650
<b>E</b> Hoekoverhang mm	343	391	472	620
<b>F</b> Hoogte met cabine mm	1.900	1.940 (1.960)	1.950	1.980
<b>H</b> Stoelhoogte mm	914	974	962	1.025
<b>J</b> Totale werkhogte mm	4.737	5.211	6.074	6.580
<b>K</b> Max. hoogte draaipunt grijpkraan mm	4.145	4.503 (4.523)	5.471	6.080
<b>L1</b> Overladingshoogte telescooparm ingeschoven mm	2.725	2.909 (2.929)	3.638	3.730
<b>L</b> Overladingshoogte telescooparm uitgeschoven mm	3.799	4.123 (4.143)	5.056	5.600
<b>M1</b> Stortheogte telescooparm ingeschoven mm	2.244	2.375 (2.395)	3.103	3.450
<b>M</b> Stortheogte telescooparm uitgeschoven mm	3.318	3.589 (3.609)	4.520	5.280
<b>N</b> Reikwijdte bij M mm	533	543	293	680
<b>O</b> Graafdiepte mm	114	92	111	150
<b>P</b> Totale breedte mm	1.413	1.560	1.808	1.960
<b>Q</b> Spoorbreedte mm	1.252	1.296	1.530	1.660
<b>S</b> Bodemvrijheid mm	223	290 (310)	256	250
<b>T</b> Maximale radius buiten mm	3.034	3.398	4.153	4.500
<b>U</b> Radius aan buitenrand mm	2.227	2.607	3.281	3.670
<b>V</b> Binnenradius mm	595	821	1.193	1.700
<b>X</b> Terugrolhoek bij max. hefhoogte °	52	52	46,5	45
<b>Y</b> Max. uitkiephoek °	32	31	34,5	40
<b>Z</b> Terugrolhoek op bodem °	44	44	41	45



#### BREEDTE / GEKEERD mm

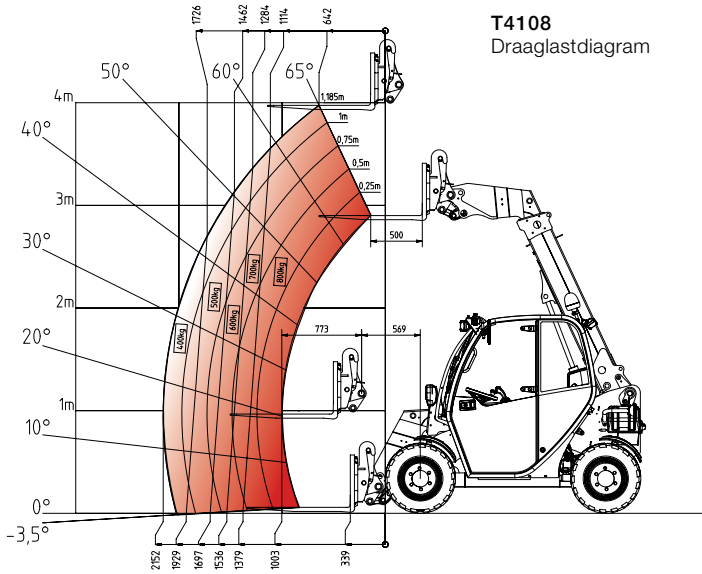
27 x 10.0 - 15 AS ET20
27 x 8.5 - 15 EM ET-10
27 x 10.5 - 15 EM ET18
10.0 / 75 - 15.3 AS ET-40
31 x 15.5 - 15 AS ET0
10 x 16.5 EM ET-40
31 x 13 - 15 RP ET0
10.5 / 80 - 18 AS ET0
325 / 70-18 AS ET0
425 / 50 - 18 AS ET36
15.5 / 55 - 18 EM ET50
12.0 / 75 - 18 MPT ET0
12.5 - 18 MPT04
Michelin 400 / 70 R20 XMCL- tractieprofiel
Michelin 335 / 80 R18 XZSL - industrieprofiel
Mitas 14.5 - 20 MPT-04 - bouwmachineprofiel
Mitas 12.5 - 20 MPT-01 tractieprofiel
Mitas 405 / 70 - 20 MPT 01 - tractieprofiel

T4108	T4512	T5522	T6025
1413*	-	-	-
1412	-	-	-
1400	-	-	-
-	1560*	-	-
-	1560	-	-
-	1560	-	-
-	1560	-	-
-	-	1808*	-
-	-	1860	-
-	-	1874	-
-	-	1800	-
-	-	1830	-
-	-	-	1960*
-	-	-	2032
-	-	-	1995
-	-	-	1955
-	-	-	1925
-	-	-	2030

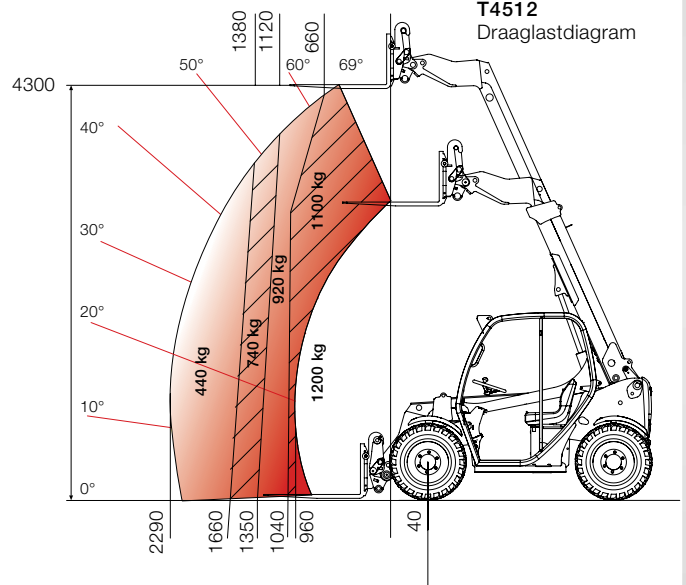
\* Standaard banduitrusting

# Draaglastdiagram.

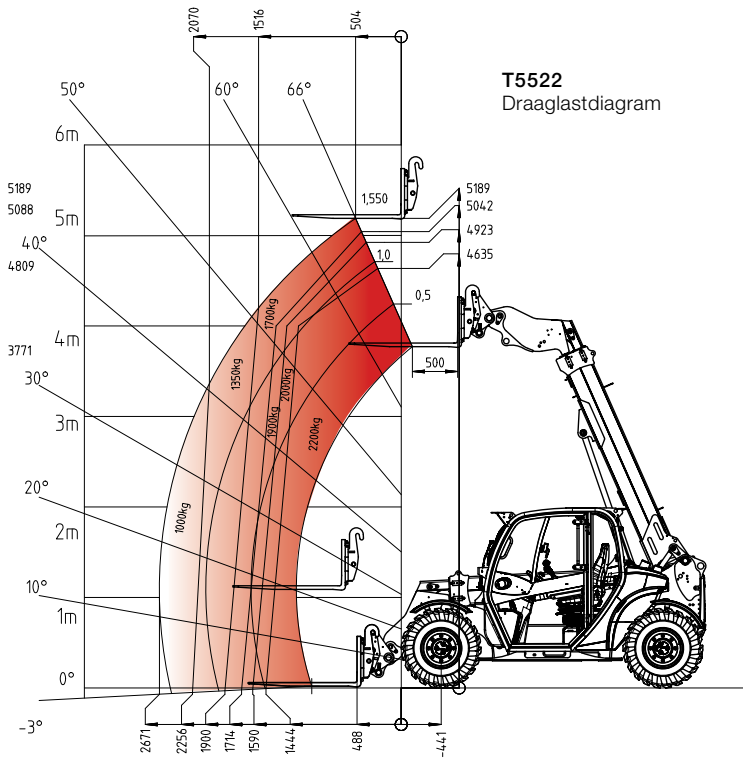
**T4108**  
Draaglastdiagram



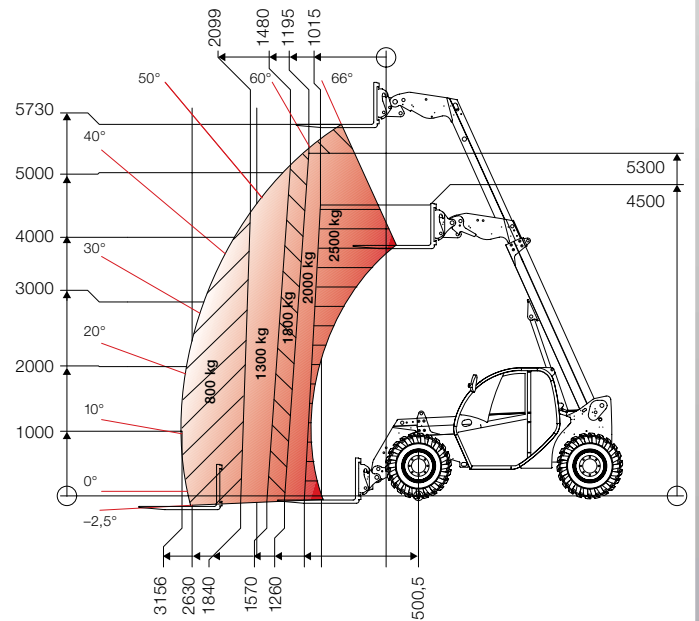
**T4512**  
Draaglastdiagram



**T5522**  
Draaglastdiagram



**T6025**  
Draaglastdiagram



Alle technische gegevens in deze brochure hebben betrekking op onder gebruiksomstandigheden in Midden-Europa geteste standaard modellen en beschrijven hun standaard werking. De uitrustingen en de werking daarvan alsmede de hulpstukken hangen af van het betreffende model en de opties voor het product, alsmede van de specifieke richtlijnen van de landen waarin het wordt verkocht. Op afbeeldingen kunnen niet genoemde of niet standaard verkrijgbare producten worden getoond. De beschrijvingen, afbeeldingen, gewichtsgegevens en technische gegevens zijn vrijblijvend en komen overeen met de stand van de techniek op het moment van druk. Wijzigingen op het gebied van de constructie, de uitrusting, het uiterlijk en de techniek zijn vanwege voortdurende ontwikkeling van de producten zonder voorafgaande kennisgeving voorbehouden. Wanneer u bijzondere functies wilt die alleen met extra componenten en/of in bijzondere omstandigheden beschikbaar zijn, neem dan contact met ons op! Wij beantwoorden uw vragen graag en geven u informatie over of en onder welke voorwaarden voor het product en de omstandigheden speciale functies realiseerbaar zijn. In geval van twijfel over de belastbaarheid of de werking van onze producten in bijzondere omstandigheden adviseren wij een test uit te voeren onder gecontroleerde omstandigheden. Wij kunnen afwijkingen van afbeeldingen of afmetingen, rekenfouten, drukfouten en onvolledigheden in de brochure ondanks grote zorgvuldigheid niet uitsluiten. Daarom stellen wij ons niet aansprakelijk voor de juistheid en de volledigheid van de gegevens in deze brochure. Wij garanderen de probleemloze werking van onze producten alleen in het kader van onze Algemene voorwaarden. Wij geven in principe geen garanties die buiten deze Algemene voorwaarden vallen. Aanvullende aansprakelijkheid ten opzichte van onze Algemene voorwaarden is uitgesloten.

# Trillingskernwaarde.

	Typische gebruiksomstandigheden	Gemiddelde waarde			Standaard afwijking (s)		
		$1,4 \cdot a_{w,eqx}$ [m/s <sup>2</sup> ]	$1,4 \cdot a_{w,eqy}$ [m/s <sup>2</sup> ]	$a_{w,eqz}$ [m/s <sup>2</sup> ]	$1,4 \cdot s_x$ [m/s <sup>2</sup> ]	$1,4 \cdot s_y$ [m/s <sup>2</sup> ]	$s_z$ [m/s <sup>2</sup> ]
<b>TRILLINGEN</b>							
<b>LAADTYPE</b>							
<b>Compacte wiellader (gebruiksgewicht &lt;4.500kg)</b>	Load & carry (Laad- en transportwerkzaamheden)	0,94	0,86	0,65	0,27	0,29	0,13
<b>Wiellader (gebruiksgewicht &gt;4.500 kg)</b>	Load & carry (Laad- en transportwerkzaamheden)	0,84	0,81	0,52	0,23	0,20	0,14
	Gebruik bij de winning (grove gebruiksomstandigheden)	1,27	0,79	0,81	0,47	0,31	0,47
	Rijden in vrij verkeer	0,76	0,91	0,29	0,33	0,35	0,17
	V-aandrijving	0,99	0,84	0,54	0,29	0,32	0,14

## Lichaamstrillingen:

- Elke machine is uitgerust met een bestuurdersstoel die voldoet aan de eisen van EN ISO 7096:2000.
- Bij correct gebruik van de lader variëren de lichaamstrillingen van onder 0,5 m/s<sup>2</sup> tot kortstondig de maximale waarde.
- Het wordt aanbevolen om bij de berekening van de trillingswaarde conform ISO/TR 25398:2006, de in de tabel aangegeven waarde te gebruiken. Daarbij moeten de werkelijke gebruiksomstandigheden in acht worden genomen.
- Telescoopladings moeten net zoals wielladers op gebruiksgewicht worden ingedeeld.

## Hand-arm-trillingen:

- De hand-arm-trillingen bedragen niet meer dan 2,5 m/s<sup>2</sup>.

# Kwaliteit kent bij ons slechts één norm, die zich aan het einde uitbetaald: Uw tevredenheid op alle vlakken.

Kwaliteit is bij Weidemann geen leeg woord, maar een dagelijks beleefde werkelijkheid met Duitse attributen. Een echte Weidemann komt uit de modernste productieplaats voor wiel- en telescoopladers. De in 2007 in gebruik genomen fabriek, een continu hoge kwaliteit van onze producten. En daaruit resulteert veiligheid, comfort en efficiëntie waarop u altijd kunt rekenen.

## Kwaliteit biedt meerwaarde.

Een ander hoofdkenmerk voor de bijzondere kwaliteitseisen bij Weidemann is de poedercoating. In tegenstelling tot de standaard natte lak, wordt de levensduur duidelijk verlengt en is tevens efficiënter en milieuvriendelijk.

1 Hoogwaardige poedercoating.

2-3 Uitgebreide kwaliteitscontrole van elke machine.





**KWALITEIT IS GOED, EINDCONTROLE IS BETER.**

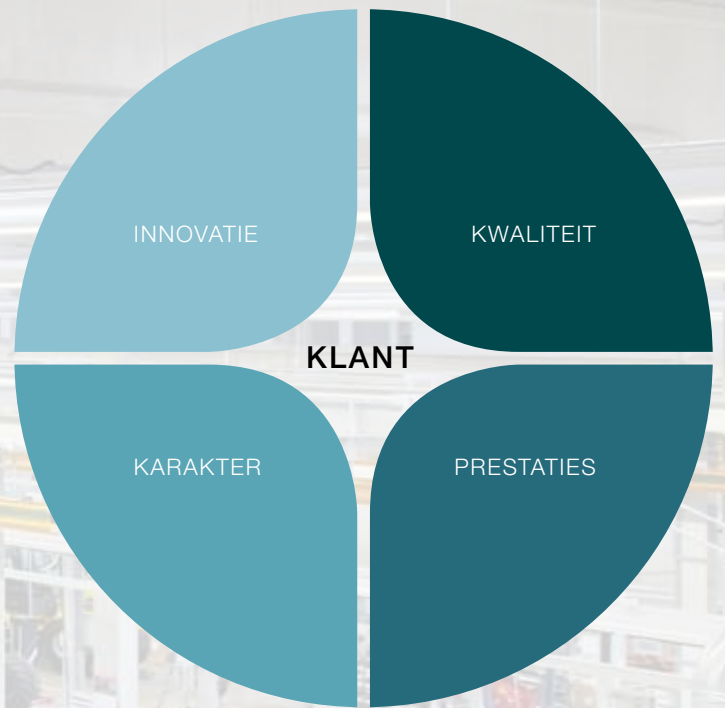
Elke Weidemann die onze fabriek verlaat, wordt onderworpen aan een zorgvuldige eindcontrole. Dat garandeert onze klanten direct een hoge levensduur en betrouwbaarheid, hoge bedienings- en reparatievriendelijkheid en lage bedrijfskosten. Waar een Weidemann staat, is ook de kwaliteit van Weidemann te vinden. Dat is zeker.

**ECHTE ORIGINELE ONDERDELEN VAN WEIDEMANN KOMEN STUK VOOR STUK UIT DE ZEER MODERNE FABRIEK IN KORBACH.**

Een innovatieve productie en een uitstekend opslagbeheer zorgen ervoor dat alle onderdelen op de juiste tijd op de juiste plaats zijn. De geproduceerde Hoftracs®, wielladers en telescoopladers mogen pas na de bestaande eindcontrole de fabriek verlaten.

**PRODUCTIEVESTIGINGEN VAN HET WACKER NEUSON-CONCERN**

- 1 Milwaukee, VS
- 2 Norton Shores, VS
- 3 Korbach, Duitsland
- 4 Pfullendorf, Duitsland
- 5 Reichertshofen, Duitsland
- 6 Linz, Oostenrijk
- 7 Kragujevac, Servië
- 8 Manilla, Filipijnen



## Het waardenwiel: het succes van onze klanten staat bij ons centraal.

Wij overtuigen met de waarden van een middenstands- en beursgenoteerd familiebedrijf. Met de kracht en de competentie van een mondiaal opererende organisatie. Met mensen die ons credo iedere dag weer met inzet en ideeën tot leven wekken.

De dingen waar wij in geloven, dat zijn kwaliteit, innovatie, prestaties en karakter. En het aanhoudende succes van onze klanten, om wie het uiteindelijk draait.

