

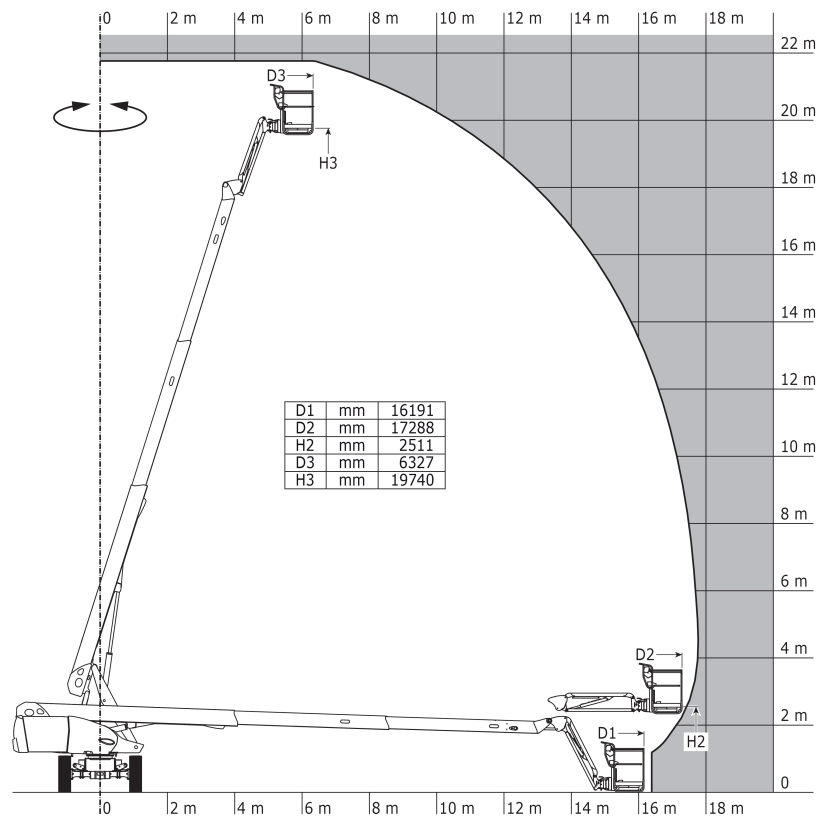
Technische fiche

220 TJ+

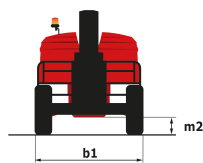
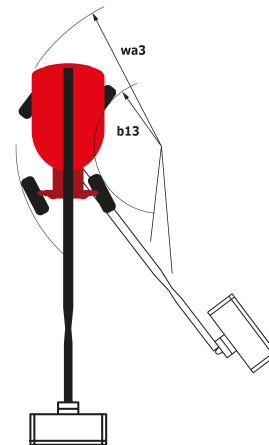
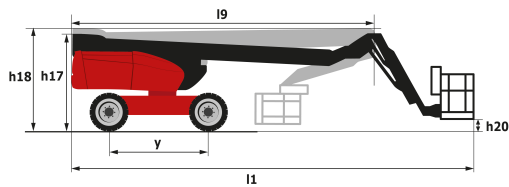
Telescopische kraan Diesel Hoogwerkers



Capaciteit	Metrisch	Imperiaal
Werkhoogte	21.74 m	71 ft 4 in
Platformhoogte	19.74 m	64 ft 9 in
Zijwaarts bereik	17.78 m	58 ft 4 in
Slingerbeweging (boven/beneden)	70 ° / -63 °	70 ° / -63 °
Capaciteit werkkooi	350 kg	771.60 lbs
Rotatie bovenwagen	360 °	360 °
Rotatie werkkooi (rechts / links)	90 ° / 90 °	90 ° / 90 °
Aantal personen (interieur/exterieur)	3 / 3	3 / 3
Gewicht en afmetingen		
2.1 - Eigen gewicht*	13600 kg	30000 lbs
2.2 - Afmetingen werkkooi (L x B)	2.3 x 0.9 m	7.6x2,11 ft
b1 - Totale breedte	2.48 m	8 ft 1 in
l1 - Totale lengte	10.05 m	33 ft
l9 - Totale lengte transport	7.35 m	24 ft 1 in
h17 - Totale hoogte	2.52 m	8 ft 4 in
h18 - Totale hoogte transport	3.03 m	9 ft 1 in
h20 - Vloerhoogte (ingang)	0.39 m	1 ft 4 in
l13 - Oscillatielengte	2 m	6 ft 7 in
a7 - Overhang contragewicht (bovenwagen 90°)	1.34 m	5 ft 9 in
b13 - Draaicirkel binnen	2 m	6 ft 7 in
wa3 - Draaicirkel buiten	4.40 m	13 ft 1 in
m2 - Bodemvrijheid midden onder chassis	0.44 m	1 ft 5 in
y - Wielbasis	2.80 m	9 ft 2 in
Prestaties		
Rijsnelheid transport	5.40 km/h	3.36 mph
Rijsnelheid werk	1 km/h	0.62 mph
Stijgvermogen	40 %	40 %
Maximale scheefstand	4 °	4 °
Banden		
Bandentype	TyresType.SolidTyres.cured-on	TyresType.SolidTyres.cured-on
Afmetingen	1.02 x 0.36	1.02 x 0.36
Aandrijfwielen	2 / 2	2 / 2
Stuurwielen	2 / 2	2 / 2
Motor		
Verbrandingsmotor	Kubota V1505.E3B Stage 3A	Kubota V1505.E3B Stage 3A
Vermogen verbrandingsmotor	26.20 kW	26.20 kW
Diversen		
Bodemdruk op harde ondergrond (cm2)*	18.30 daN/cm ²	41.14 lbf/ft ²
Maximale beschikbare hydraulische druk	400 bar	5801.51 psi
Inhoud hydraulische tank	94 l	24.83 US gal.
Inhoud brandstoftank	72 l	19 US gal.
Geluidsniveau gondel	104 dB(A)	104 dB(A)



Tekening met afmetingen



Uitrusting

Standaard

Voorziening 230V

4 gelijktijdige bewegingen

4 aandrijfwielen

Actief pendelende vooras

Claxon en lichtindicator (helling, overbelasting, dalen)

Elektrische noodpomp

Continue rotatie bovenwagen

Differentieel blokkering op achteras

Elektronische compensatie werkkooi

Schakelaar noodstop in werkkooi en op benedenbediening

Motor op draaistoel

Vooras met beperkte slip

Brandstofmeter met een laag-niveau-indicator

4 sturende wielen met Krabmodus

Geïntegreerde diagnosehulp

Gondel 2.300 mm

Bediening toerental via stang

Beschermkap voor bedieningspaneel

Zwaailicht

Afstandsbediening

Optioneel

Stekker 230 V met aardlekschakelaar

Vorbereiding luchtslang in mast

Geluidsignaal bij alle bewegingen

Geluidsignaal bij rijden

Biologische afbreekbare olie

Afsluitbare dop brandstoftank

Werkkooi 1.800 mm

Olie voor lage temperaturen

Boordgenerator (3,5 of 5 kW)

Raffinaderijkit

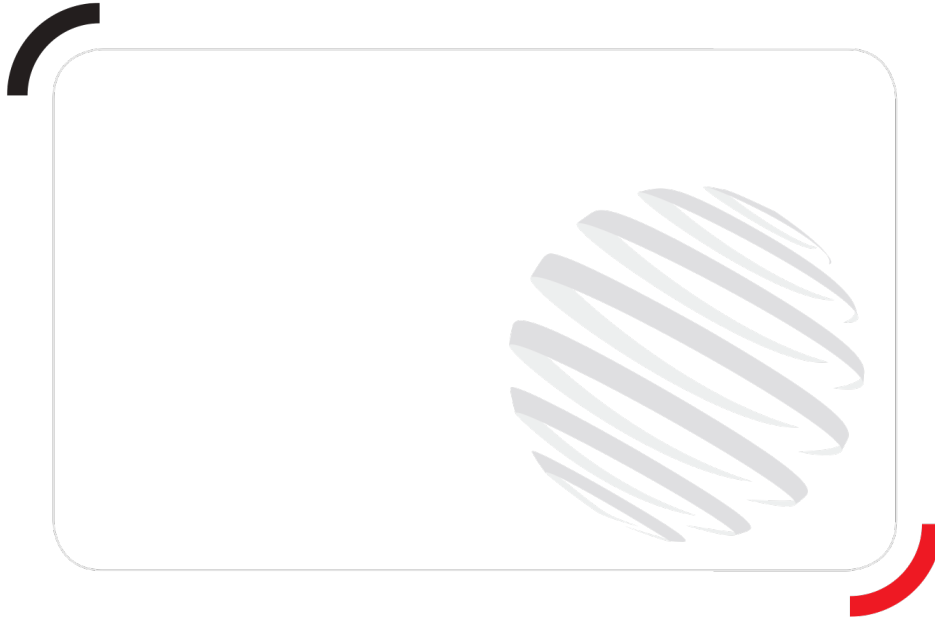
Veiligheidsharnas

Bescherming van bediening beneden

SMS : Safe Man System

Afsluitbare afdekkappen op bovenwagen

Watervoorziening



Siège Social
430 rue de l'Aubinière - 44150 Ancenis Cedex - France
Tel: +33(0)2 40 09 10 11 - Fax: +33 (0)2 40 09 10 97
www.manitou.com



Deze publicatie geeft een beschrijving van de versies en configuratiemogelijkheden van de Manitou-producten, waarvan de uitrusting kan verschillen. De afgebeelde uitrustingen in deze brochure kunnen standaard, optioneel of niet leverbaar zijn, afhankelijk van de versies. Manitou behoudt zich het recht voor om op te allen tijde en zonder voorafgaande kennisgeving de vermelde specificaties te wijzigen. De weergegeven specificaties zijn niet bindend voor de fabrikant. Voor meer bijzonderheden kunt u uw Manitou dealer raadplegen. Dit document is niet contractueel. De presentatie van de producten is niet contractueel. Specificatielijst is niet uitputtend. De logo's, evenals de visuele identiteit van de onderneming zijn eigendom van Manitou en mogen niet zonder toestemming worden gebruikt. Alle rechten voorbehouden. De foto's en schema's in deze brochure zijn bedoeld als informatie en zijn indicatief.

MANITOU BF NV - Naamloze vennootschap met raad van bestuur - Kapitaal: 39 547 824 euro - 857 802 508 RCS Nantes