

* | 102 kW (137 PK) bij 2000 tpm

▲ | 15677 - 16762 kg

📦 | 0,24 - 0,76 m³



DX160W-3

Graafmachine op banden



DX160W-3



Ontdek hem van dichtbij	pagina's 4 - 5
Prestaties	pagina's 6 - 7
Comfort	pagina's 8 - 9
Bediening	pagina's 10 - 11
Betrouwbaarheid	pagina's 12 - 13
Onderhoud	pagina's 14 - 15
Technische specificaties	pagina's 16 - 17
Afmetingen en werkbereik	pagina's 18 - 19
Hefvermogen	pagina's 20 - 22
Uitrusting	pagina 23

UITMUNTENDE PRESTATIES EN BEDIENING



VOLDOET UW MACHINE AAN UW LANGE-TERMIJN EISEN?

De nieuwe DX160W-3 is sterk en robuust genoeg voor uw meest veeleisende taken, buitengewoon stabiel, uiterst beweeglijk en toch milieuvriendelijk en niet duur. Hou uw winstmarge hoog en de kosten laag met behulp van een keur aan nieuwe voorzieningen, zoals:

- Een **nieuw** ontwikkelde, Stage IIIB-conforme **motor**. Maak gebruik van de sterke, responsieve **krachtbron** met **zijn lagere brandstofverbruik** en lagere uitstoot
- **Materialen en onderdelen** van topkwaliteit. Betrouwbare prestaties op de lange termijn en minimale uitvaltijden
- Een splinternieuwe, volledig uitgeruste en ergonomisch vormgegeven **ROPS-cabine**. Werk in optimaal **comfort** met uitstekend **zicht** rondom
- De ultieme combinatie van **kracht**, **stabiliteit** en **veelzijdigheid**. Een investering die zichzelf terugverdient!

ONTDEK HEM VAN DICHTBIJ

Grote, heavy-duty giek- en armcilinders voor een soepele en krachtige bediening

Nieuwe werklampen met grotere lichtopbrengst (standaard: 2 aan voorzijde chassis, 4 vooraan en 2 achteraan op cabine, 2 op de giek en 1 aan de achterzijde)

Verstevigde gietstukken en gietstalen draaipunten

Verstevigde heavy-duty arm en giek met als optie een nieuw ophangstelsel voor de giek

Geweldig graafvermogen van de bak en arm (respectievelijk 11,7 en 8,1 ton)

360° zicht met verbeterd gezichtsveld door de achter- en rechterraan

OPTIMALE BEDIENING

- Schakelaar Vooruit - Neutraal - Achteruit op de rechter joystick
- 4 snelheden (hoog, eco, laag, kruipgang) met cruise-control
- Jog/shuttle-schakelaar voor het bedienen van de verschillende machinefuncties
- 4 werkmodi en 4 krachtmodi voor de hoogste efficiency
- Standaard zijn de hydraulische stroming en druk instelbaar vanuit de cabine, met 10 voorinstellingen voor aanbouwdelen
- Proportionele regeling van de hulphydraulica waarmee aanbouwdelen soepel en nauwkeurig kunnen worden bediend
- Nieuwe gebruiksvriendelijke 7-inch TFT LCD-kleurenmonitor met volledige toegang tot de machine- en onderhoudsgegevens
- Camera aan achterzijde en grote zijspiegels (zijcamera optioneel)
- 3 vergrendelingsstanden voor de voorstrilling (Aan/Uit/Auto)

Grote bodemspeling betekent minder kans op beschadiging bij het rijden op oneffen terrein

Betrouwbare en goed afgeschermd hydrauliek-, elektriciteits- en smerleidingen met eenvoudige, geoptimaliseerde indeling

COMFORTABELE WERKRUIJME

- Ruime, nieuw ontworpen, drukgeregelde ROPS-cabine met laag geluids- en trillingsniveau
- Volledig instelbare, verwarmde stoel met luchtvering standaard geleverd
- Groot zonnedak voor extra zicht naar boven
- Airconditioning met klimaatregeling
- Extra breed portier voor gemakkelijke toegang

MAXIMALE EFFICIËNTIE

- Krachtige, 6-cilinder DOOSAN DL06KB Stage IIIB-conforme EGR-motor van het "Common Rail"-type
- e-EPOS-systeem (Electronic Power Optimising System) en hydraulische bekrachtigingsfunctie voor de beste verbranding en de laagste uitstoot
- Efficiënte omzetting van het geleverde motorvermogen in hydraulische prestaties zorgt voor een lager brandstofverbruik en lagere kosten
- Grote pompcapaciteit (2 x 170 l/min) voor optimale hydraulische prestaties en soepele bediening van aanbouwdelen
- De elektronische ventilatorkoppeling beperkt het brandstofverbruik en het lawaai terwijl het koelvermogen wordt vergroot

ONDERHOUDSVRIENDELIJK

- Eenvoudige toegang tot alle onderhoudsonderdelen
- Onderhoudsgegevens rechtstreeks afleesbaar op het bedieningspaneel
- Gegroepeerde filters
- Brandstofvoorfilter met waterafscheider
- Pc-toegang voor onderhoud en reparaties
- Zelfdiagnosefunctie
- Betrouwbare onderdelen van Doosan

SOLIDE KRACHT

- Het verstevigde onderstel en de soepele transmissie zorgen voor rijcomfort en maken het berijden van oneffen terrein plezieriger
- Grote, verstevigde beschermkappen dekken het dozerblad en de cilinders van de stabilisator volledig af

DX160W-3

Verhoogde productiviteit en brandstofbesparing

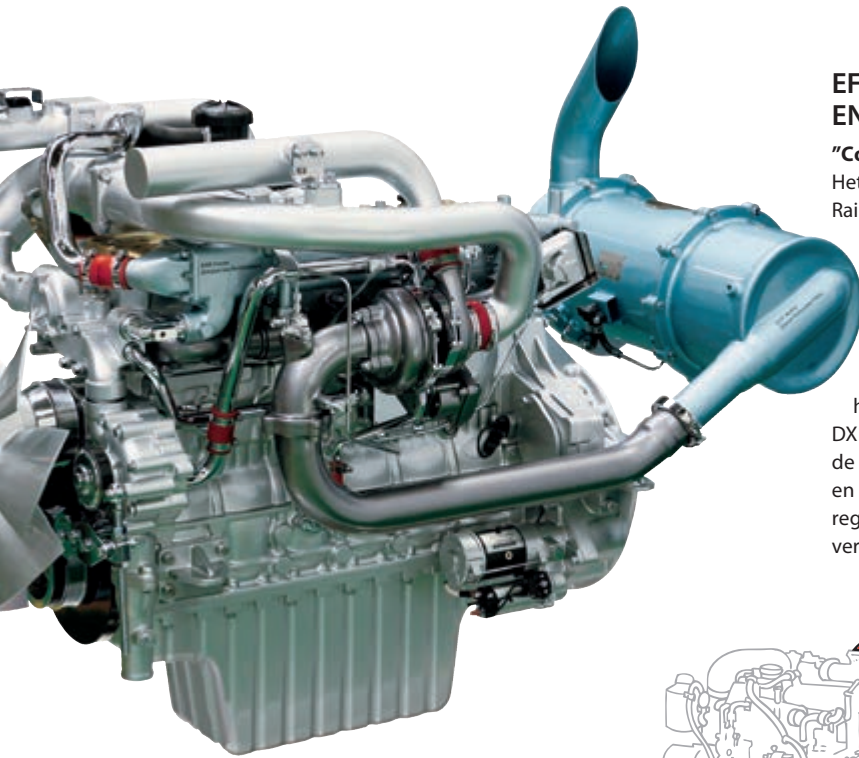
■ U haalt het maximale rendement uit uw investering

De DX160W-3 kan zelfs de zwaarste taken aan met doeltreffende, betrouwbare prestaties die tijd en geld besparen. Het verhoogde graaf- en hefvermogen, samen met de grotere snelheid, zorgen voor prestaties die u elke dag nodig hebt. Dankzij de hogere brandstofefficiency spaart u niet alleen uw portemonnee maar ook het milieu.



5 STERKE PUNTEN VOOR UW GEMAK!

- Vermogen: Doosan 6-cilindermotor 102 kW (137 PK) bij 2000 tpm
- Afgraving: hoogste graafvermogen: bak tot 11,7 ton en arm tot 8,1 ton
- Productiviteit: ongeëvenaard hefvermogen aan voorzijde bij een bereik van 6 meter en een hoogte van 3 meter: 5,15 ton (1-delige giek) en 4,94 ton (2-delige giek)
- Uitstekende rijprestaties: 3,5 / 10 / 32 / 37 km/u
- Afmeting: ideale afmetingen en werkbereik



EFFICIËNT BEHEER VAN DE BRANDSTOF EN HYDRAULICA

"Common Rail" Doosan DL06KB-motor

Het hart van de DX160W-3 is de DOOSAN DL06KB-motor van het "Common Rail"-type, zorgvuldig ontworpen met common rail-injectie en 4 kleppen per cilinder. De motor levert 137 PK (102 kW/137 PS) bij slechts 2000 tpm. De krachtige draaikoppel waarborgt een efficiënt gebruik van het hydraulisch systeem en snellere werkcycli.

Doosan Stage IIIB (Tier 4i) EGR-technologie met DPF

De DOOSAN DL06KB 6-cilindermotor was al vermaard dankzij zijn hoge betrouwbaarheid. Hij is nog verder geoptimaliseerd voor de DX160W-3 en voldoet nu aan de Stage IIIB Europese voorschriften dankzij de toepassing van EGR (Exhaust Gas Recirculation, uitlaatgasher circulatie) en DPF (dieselpartikelfilter). In combinatie met het e-EPOS elektronische regelsysteem, presteert de motor maximaal wat betreft geleverd vermogen en brandstofbesparing.

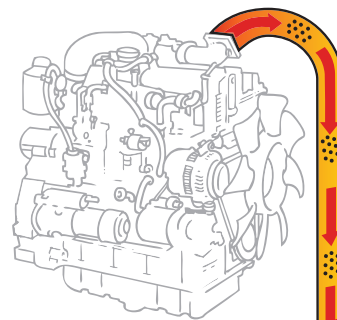
GEAVANCEERDE TECHNOLOGIE VOOR OPTIMAAL VERMOGENSMANAGEMENT

e-EPOS-systeem (Electronic Power Optimising System)

Als de motor het hart is van de graafmachine, dan is het e-EPOS-systeem het brein. Het zorgt voor een perfect gesynchroniseerde communicatieverbinding tussen de ECU (Electronic Control Unit) van de motor en het hydraulische systeem. Een CAN-systeem (Controller Area Network) maakt ononderbroken uitwisseling van informatie tussen de motor en het hydraulische systeem mogelijk, waardoor het nodige vermogen exact wordt afgegeven.

Eenvoudig en doeltreffend

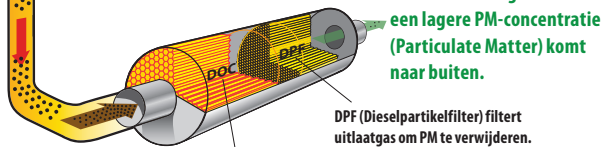
- U kunt kiezen tussen 4 krachtmodi en 4 werkmodi, zodat de prestaties in alle omstandigheden optimaal zijn
- Proportionele hulpbediening voor aanbouwdelen
- Regeling en nauwkeurige controle van het debiet voor elke werkmodule
- Dankzij de zelfdiagnosefunctie kunnen technische problemen snel en doeltreffend worden opgelost
- Operationeel geheugen geeft de toestand van de machine grafisch weer
- Onderhouds- en olierversingsintervallen kunnen worden weergegeven



De Doosan DPF actieve regeneratiefase wordt automatisch uitgevoerd en zorgt voor topprestaties zonder de bediening te hinderen. De regeneratie kan worden uitgesteld als de timing niet juist is.

Uitlaatgas

Uitlaatgassen met een hogere PM-concentratie worden opgezogen.



Schoner uitlaatgas met een lagere PM-concentratie (Particulate Matter) komt naar buiten.

DPF (Dieselpartikelfilter) filtert uitlaatgas om PM te verwijderen.

DOC (Diesel Oxidation Catalyst) reageert met uitlaatgas en zet de PM-uitstoot om in onschadelijke stoffen.

Brandstofbesparing

- Functie voor automatisch stationair draaien (van 1000 naar 800 tpm) draagt bij tot brandstofbesparing
- Nieuwe elektronische ventilatorkoppeling verbetert de koeling en spaart brandstof
- Ecometer: bewaakt het brandstofverbruik zodat de machine zo zuinig mogelijk werkt
- Verbeterde werking van de hoofdregelklep (MCV) zorgt voor minder energieverlies
- Aanvullende sensor maakt het mogelijk om het debiet, de druk en het toerental in te stellen op de gewenste belasting



Snel en doeltreffend

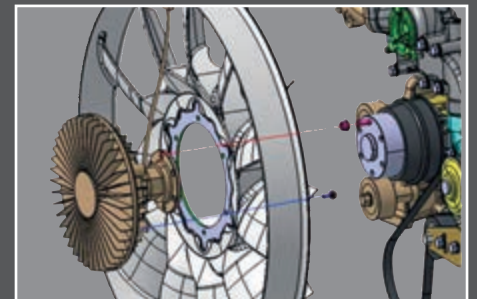
De hydraulische hoofdpompen hebben een verhoogde capaciteit van 2 x 170 l/min, wat borg staat voor kortere cyclustijden. Een tandwielpomp met hoge capaciteit verhoogt de opbrengst van de pilot-leiding.

Soepel en snel

De zwenkaandrijving beperkt de schokken tijdens het draaien waardoor er meer draaikoppel beschikbaar is om de cycli sneller te laten verlopen.

Elektronische viskeuze ventilatorkoppeling

Voor een optimale koeling wordt de ventilatorsnelheid elektrisch geregeld door een ventilatorkoppeling, wat leidt tot minder lawaai en een hogere brandstoffefficiency.



De ideale werkruimte met optimale ergonomie

De DX160W-3 is ontworpen met oog voor de best mogelijke werkomstandigheden. De geavanceerde, drukgeregelde ROPS-cabine is ISO-gecertificeerd en zeer veilig. De stoel is voorzien van luchtvering, is verwarmd en kan volledig worden ingesteld. Gemakkelijk zittend hebt u verschillende opbergvakken binnen handbereik en houdt u rondom zicht op de werkomgeving. De lawaai- en trillingsniveaus zijn verlaagd, terwijl de airconditioning en automatische klimaatregeling ertoe bijdragen dat u urenlang kunt werken zonder vermoeid te raken.



Verwarmde stoel met luchtvering (standaard)

De stoel is verstelbaar en beschikt over lendensteunverstelling. Dankzij de luchtvering worden trillingen beperkt. Verder is er ook een inschakelknop voor stoelverwarming voorzien. Onder de stoel bevindt zich een opbergkist die weinig ruimte inneemt.



Opbergruimte

Dankzij de grote bergruimte kunt u uw persoonlijke spullen binnen bereik houden. De nieuwe cabine bevat zeven opbergruimten, waaronder een thermobox (verbonden met het verwarmings- en ventilatiesysteem).



Airconditioning met klimaatregeling

Het elektronisch geregeld airconditioningsysteem biedt vijf bedieningsmodi, zodat u de luchtstroom aan de omstandigheden kunt aanpassen. Ook hercirculatie van de luchtstroom is mogelijk.



MP3/USB-radio en USB-poort

Op de USB-poort (standaard) kan een MP3-speler worden aangesloten (MP3/USB-radio met CD-speler als optie).

Bij het uitvoeren van hefwerkzaamheden moet u de plaatselijke voorschriften in acht nemen. Gebruik alleen een hefapparaat dat permanent is gemarkeerd met een nominale heflast (RLL).



1

ERGONOMISCHE BEDIENINGSOMGEVING

Voel het comfort van een perfect zittende stoel:

Met de tweeledige positioneerschijf kan de stoel van de joysticks vandaan achteruit worden geschoven om de beste werkpositie te verkrijgen. U kunt ook de hele stoel verschuiven om de afstand ten opzichte van de pedalen aan uw beenlengte aan te passen.

- 1 Groot zonnedak en zonneruit
- 2 Robuuste, ergonomische pedalen
- 3 Vlakke, grote, gemakkelijk schoon te maken vloer
- 4 De bovenste voorruit is voorzien van gasveren voor een eenvoudige, betrouwbare verstelling en heeft een zonneklep
- 5 Joysticks en schakelaars zijn ingebouwd in de verstelbare bedieningsconsoles
- 6 Aparte hendel voor het instellen van de hoogte en kantelfunctie van de zitting
- 7 Opbergvak voor zonnebril
- 8 Thermobox
- 9 Fotosensor detecteert stralingsenergie van de zon en past de temperatuur automatisch aan
- 10 Verstelbare stuurkolom

7

8

5

6

3

2

10

9

4

CabSus-ophanging

De cabine is uitgerust met een nieuw ophangstelsel (CabSus-ophanging) dat trillingen dempt en bescherming biedt bij botsingen. Het systeem is veel effectiever in het absorberen van schokken en trillingen dan een conventioneel viskeus ophangstelsel.



Nauwkeurige bediening voor een hogere output

De unieke nieuwe jog/shuttle-schakelaar van Doosan maakt eenvoudige, nauwkeurige bediening van alle machinefuncties mogelijk. De proportionele hulpstroming zorgt ervoor dat het geweldige vermogen van de graafmachine samengaat met soepele, veilige bewegingen. Door gebruik te maken van de zeer gevoelige joysticks en de handige bedieningselementen kunt u veilig werken met minimale inspanningen. Zelfs de schakelaars zijn ergonomisch aan de rechterkant geplaatst en gepositioneerd afhankelijk van de frequentie waarmee ze worden gebruikt. U hebt de hoogste standaard op het gebied van efficiency binnen handbereik.



Jog/shuttle-bedieningsschakelaar

- Krachtmodus en werkmodus
- Automatisch stationair / Zoemer stop
- Instelling van toerental, hydraulische stroming en druk voor aanbouwdelen
- 10 verschillende voorinstellingen voor aanbouwdelen
- Achteruitkijkcamera
- Multimedia: - video: AVI (DivX®), MP4, WMV
- audio: MP3
- Menu wijzigen of selecteren

LCD-kleurenscherm

Het nieuwe 7-inch TFT LCD-paneel bevat een dag- en nachtdisplay en is binnen de gezichtslijn van de bestuurder geplaatst. De monitor is gebruiksvriendelijk en biedt toegang tot de complete machine-instellingen en onderhoudsgegevens. Elke storing wordt duidelijk weergegeven op het scherm, waardoor veilig en trefzeker gewerkt kan worden met een nauwkeurig overzicht op alle omstandigheden. Alle functies zijn volledig bedienbaar, ofwel rechtstreeks via het scherm of met behulp van de jog/shuttle-schakelaar.



4 werkmodi voor elke toepassing

- Werkmodi in 1 of 2 richtingen
- Graafmodus en hefmodus

4 krachtmodi voor maximale efficiency

- Power plus-modus
- Power-modus
- Standaardmodus
- Economy-modus

Meters

- Temperatuur motorkoelvloeistof en hydraulische olie
- Brandstofniveau
- Ecosymbool: verandert van kleur als de bedrijfsomstandigheden veranderen (stationair, normaal of belast)
- Ecometer: toont de gemiddelde brandstofefficiency gedurende 1 minuut draaien
- Snelheidsweergave
- Waarschuwingssymbolen



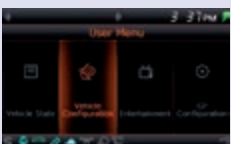
4 werkmodi



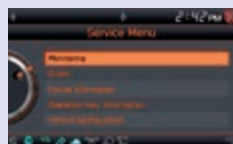
4 krachtmodi



Automatisch stationair



Gebruikersmenu



Servicemenu



Voorinstellingen
aanbouwdel



Informatie filter/olie



Diefstalbescherming



Bewaking

Uw veiligheid – onze voornaamste zorg

- Een achteruitkijkcamera geeft een duidelijk beeld van wat er achter de machine gebeurt. Optioneel is er ook een zijcamera beschikbaar voor toepassingen waarbij extra veiligheidsmaatregelen nodig zijn
- Standaard zijn cabine- en gielampen aangebracht, waardoor de veiligheid bij werkzaamheden 's nachts aanzienlijk wordt vergroot
- Grote zijspiegels verbeteren het zicht rondom (ISO-conform)

Andere standaardveiligheidsvoorzieningen zijn onder meer: cruise-control, 3 vergrendelingsmodi trilling vooras (Aan/Uit/Auto), automatische beveiliging tegen oververhitting, sensor voor lage oliedruk, noodstopsschakelaar motor, hulpmodusschakelaar, waarschuwingsapparaat overbelasting, vergrendelingspen tegen draaien cabine, enz.

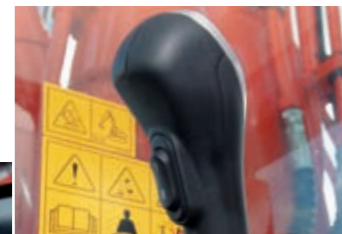




Bij het uitvoeren van hefwerkzaamheden moet u de plaatselijke voorschriften in acht nemen. Gebruik alleen een hefapparaat dat permanent is gemarkeerd met een nominale heflast (RL).

Eenvoudige bediening

- Joysticks met een "korte slag" zorgen voor eenvoudige, nauwkeurige bediening
- Dankzij een duimwielletje en knoppen op de joysticks kunnen aanbouwdelen zoals grijpers, brekers en poliepgrijpers proportioneel worden bediend; ook kunnen hiermee roterende aanbouwdelen worden bediend
- Joystick met ingebouwde FNR-schakelaar (Vooruit - Neutraal - Achteruit)

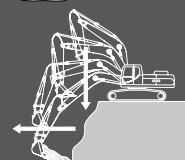
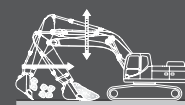


Dynamisch vermogensmanagement

- POWER-SHIFT-transmissie met 2 snelheden, met economy-modus en kruipnelheid.
- Door inschakeling van het bekrachtigingssysteem wordt het graafvermogen vergroot met 10%
- Met een aanraakknop voor vertraging wordt het motortoerental onmiddellijk verlaagd tot langzaam of stationair draaien
- Automatisch stationair draaien begint na 4 seconden op een laag toerental. Hierdoor daalt het brandstofverbruik en wordt het geluidsniveau in de cabine verlaagd
- Jog/shuttle-schaal voor motortoerental

Functie hangende giek

- Dankzij de intelligente modus voor de hangende giek kan de giek vrij omhoog en omlaag bewegen als er een kracht van buitenaf op wordt uitgeoefend.
- De brekermodus zorgt ervoor dat de giek alleen omlaag kan bewegen. Dit betekent dat de breker kan worden bediend door alleen het gewicht van de werkgroep aan de voorzijde te gebruiken (zonder aanvullende kracht). De breker blijft in voortdurend contact met het object. Dit vermindert schokken en trillingen, en zorgt ervoor dat de breker langer meegaat.
- Tijdens het laden van een truck kan de neerwaartse beweging van de giek worden geregeld zonder de hydraulische pomp te gebruiken. Hierdoor worden de productiviteit en de brandstofefficiency verhoogd.



Kwaliteit die nooit teleurstelt

■ Ontworpen voor langdurig gebruik in zware omstandigheden

Voor vakwerk is betrouwbaar gereedschap onontbeerlijk. Doosan gebruikt hooggespecialiseerde ontwerpen en onderzoeksinstrumenten om de duurzaamheid en stevigheid van haar machines te garanderen. De materialen en constructies worden onderworpen aan strenge tests om de sterkte en weerstand onder de meest extreme omstandigheden te meten.

ONTWERP ONDERSTEL

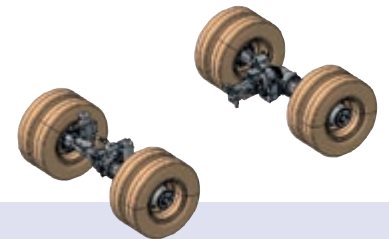
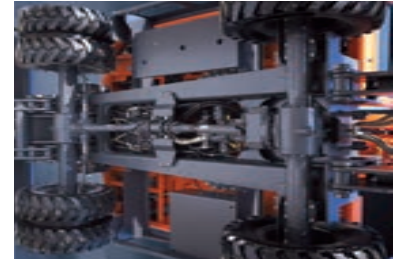
Het sterke, gelaste frame is buitengewoon duurzaam. Dankzij de efficiënte plaatsing van hydraulische leidingen, bescherming van de transmissie en het achterdifferentieel en de robuuste assen is het onderstel bij uitstek geschikt voor toepassingen voor een graafmachine op wielen. Er is ook een trilasvergrendeling beschikbaar.

Nieuw concept voor de aandrijflijn

De nieuwe bediening van de verplaatsingsmotor en van de transmissie in de aandrijflijn zorgt voor meer rijcomfort, een verbeterde hydraulische vertraging en soepeler schakelen.

Geavanceerd schijfremstelsysteem

Dankzij het nieuwe, verbeterde systeem kan de machine efficiënter worden afgeremd. Hierdoor verdwijnt het "schommeleffect" dat karakteristiek is voor het werken met een machine met wielen. De nieuwe assen zijn onderhoudsarm en de olieversingsintervallen zijn verlengd tot 2000 uur, waardoor de eigendoms- en bedrijfskosten verder dalen.

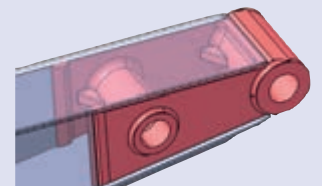


Versterkte giek

De eindige-elementenmethode (E.E.M.) is gebruikt om de beste verdeling van de belasting over de giekconstructie te berekenen. In combinatie met een grotere materiaaldikte betekent dit dat de vermoeiing van de elementen beperkt blijft en zowel de betrouwbaarheid als de duurzaamheid zijn verbeterd.

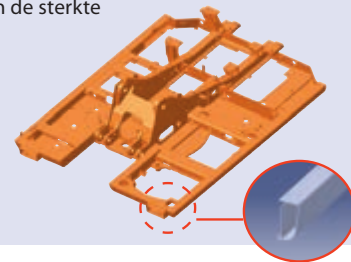
Armgroep

De armgroep is sterker geworden en gaat langer mee dankzij het gebruik van gegoten elementen en versterkingselementen. Het asgat aan het armeinde, het asgat van de armverbinding en de zijplaten zijn gecombineerd om de duurzaamheid te verhogen



D-frame

Het frame van het D-type en het chassisframe verhogen de sterkte en beperken de vervorming ten gevolge van schokken. Het chassisframe, de stabilisator en het dozerblad zijn ontworpen met gebruikmaking van interpretatieve technieken en getest met 3D CAD-hulpprogramma's om voor een hogere duurzaamheid en betrouwbaarheid te zorgen.



Heavy-duty assen

De vooras is toegerust voor grote tril- en stuurhoeken. De transmissie is ter bescherming rechtstreeks op de achteras gemonteerd; hierdoor is ook de bodemspeling vergroot.



Beschermde hydraulisch systeem

De hydraulische leiding loopt rechtuit en overzichtelijk, waardoor de duurzaamheid wordt vergroot. De opening tussen de buisflens en het rubberen kussen is verkleind om het doorhangen te verminderen.



Gegoten contragewicht

Een gegoten contragewicht vermindert de vervorming ten gevolge van stoten van buitenaf. De werkstabiliteit is vergroot door een lager zwaartepunt te kiezen.

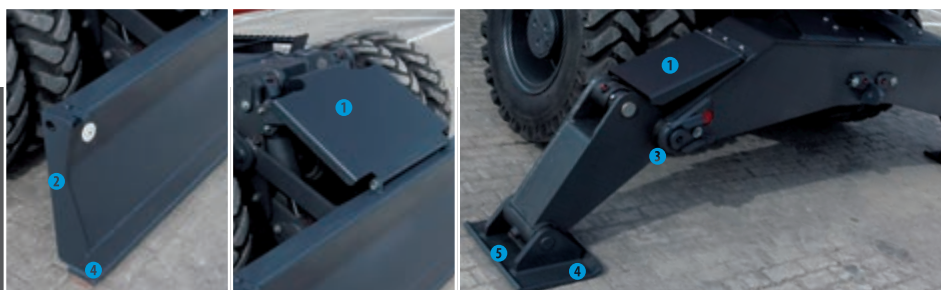


Stoptlampen van het LED-type

Door de stop- en waarschuwinglampen als LED-lampen uit te voeren, gaan deze gemiddeld veel langer mee dan de bestaande standaardgloeilampen. Bovendien wordt het risico op ongevallen verkleind door de hogere verlichtingssnelheid.



Het onderstel wordt gekenmerkt door zijn hoge stabiliteit en duurzaamheid. Het is speciaal ontwikkeld voor toepassingen in zware werkomstandigheden.



Exclusief ontwerp van parallel dozerblad en onafhankelijke stabilisator:

- ❶ Grote, verstevigde afdekkingen beschermen de cilinders van het dozerblad en van de stabilisator tegen vallende stenen of andere objecten terwijl de machine in gebruik is.
- ❷ Het dozerblad is zodanig vormgegeven dat het trekken en mengen van materiaal wordt vergemakkelijkt.
- ❸ De stabilisatoren blijven binnen de radius van de machine en de positie van de pennen blijft hoog om botsen tijdens verplaatsing te vermijden.
- ❹ De delen van de stabilisatoren en het dozerblad die in aanraking met de grond komen, zijn zodanig ontworpen dat schade aan het oppervlak wordt voorkomen.
- ❺ De voetjes van de stabilisatoren zijn zo breed mogelijk gemaakt om de gronddruk te beperken.



Extra sterke bussen van sintermetaal

Voor het gietscharnierpunt wordt een intensief gesmeerd metaal gebruikt om de levensduur en de smeervrije intervallen te verlengen. Het scharnier van de graafbak is voorzien van "Enhanced Macrosurface" bussen met een speciaal oppervlakpatroon en een zelfsmere deklaag om de wrijving te verminderen en voor een efficiëntere afvoer van brokstukken te zorgen.

Meer waarde – minder onderhoudskosten

Kort onderhoud met lange tussenpozen betekent dat het materieel wanneer nodig ter plekke beschikbaar is. De DX160W-3 is ontworpen voor eenvoudig periodiek onderhoud, terwijl deskundige technici van Doosan klaar staan voor het bieden van hulp, mocht dat nodig zijn. U kunt uit het brede scala aan serviceovereenkomsten het pakket kiezen dat het beste bij u past, zodat u het meeste uit uw machine haalt. De effectieve werktijd, de productiviteit en de inruilwaarde worden verhoogd, waardoor de DX160W-3 een verstandige keuze is.



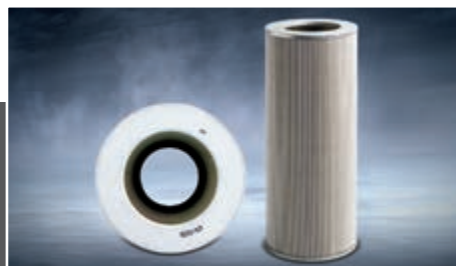
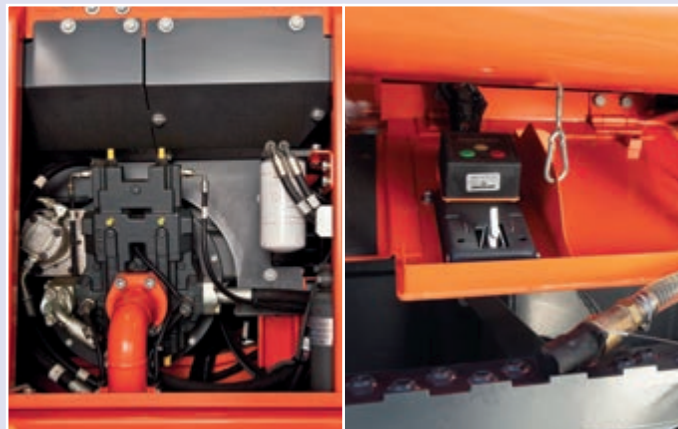
Eenvoudige toegang voor onderhoud

- De grote handrails en anti-slijptreden en -platen zorgen voor een veiligere toegang tot het motorcompartiment
- Het airconditioningfilter kan worden vastgezet en aan de zijkant van de cabine worden aangebracht om de toegang te vergemakkelijken
- Dankzij de onderbrekingsschakelaar kan de accu gemakkelijk worden losgekoppeld voor langdurige opslag
- De urenteller is goed zichtbaar vanaf ooghoogte
- In de voorfilterleiding en in de afvoerleiding van de brandstoftank zijn afsluitkleppen aangebracht om onderhoud te vergemakkelijken en lekkages te voorkomen



Toegang tot de onderdelen

- De motoronderdelen zijn bereikbaar via de boven- en zijpanelen
- De diverse radiateurs en filters zijn zeer eenvoudig te bereiken, wat het periodiek onderhoud vergemakkelijkt



Beschermend olietourfilter

De bescherming van het hydraulische systeem is efficiënter geworden dankzij de toepassing van glasvezeltechnologie voor het hoofd-olietourfilter. Meer dan 99,5% van de vuildeeltjes wordt weggefilterd, wat een langere olieversingstermijn oplevert.



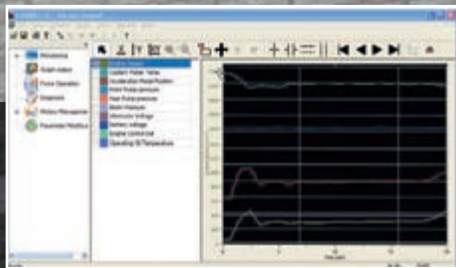
Motoroliefilter

Het motoroliefilter heeft een bijzonder hoog filtrerend vermogen, wat een lang interval tussen de verversingen toestaat. Het filter is eenvoudig te bereiken en is zo geplaatst dat verontreiniging van de omgeving wordt vermeden.



Brandstofvoorfilter met waterafsciddersensor

De brandstof wordt uiterst doeltreffend gefilterd door meerdere filters. Daartoe behoren een voorfilter met een waterafscheider die vocht, vuil en stof uit de brandstof verwijdert. Elk brandstoffilter is voorzien van een waarschuwingssensor die aangeeft wanneer het water afgevoerd moet worden.



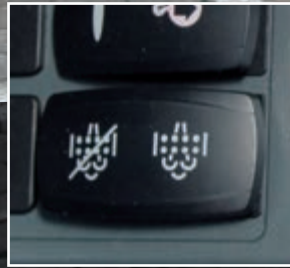
PC-controle

Een PC-controlefunctie maakt verbinding met het e-EPOS systeem mogelijk. Diverse parameters kunnen tijdens het onderhoud worden gecontroleerd, zoals de pompdruk en het motortoerental. Deze gegevens kunnen worden opgeslagen en afgedrukt voor later onderzoek.



Handige zekeringenkast

De zekeringenkast bevindt zich in de opbergruimte achter de stoel voor eenvoudige toegang en een schone omgeving.



DPF-regeneratieschakelaar

De actieve regeneratie verloopt automatisch en belemmert de bediening niet. Als de vervuilinggraad te hoog wordt, informeert een waarschuwingssymbool de bestuurder dat hij de regeneratie elk gewenst moment kan inschakelen.



Centrale smeerpunten

Voor een eenvoudiger onderhoud zijn de smeerpunten gegroepeerd.

Technische specificaties

* Motor

• Model	Doosan DL06KB 4-cyclus watergekoeld, turbocompressie met variabele geometrie, "Common Rail" directe insputing, hercirculatie uitlaatgas
• Aantal cilinders	6
• Nominaal vermogen bij 2000 tpm	101 kW (137 PS) (DIN 6271) 101 kW (135 PK) (SAE J1349) 102 kW (137 PK) (SAE J1995)
• Maximaal draaikoppel bij 1400 tpm	60 kgf/m (588 Nm)
• Stationair (laag - hoog)	800 [± 25] - 2080 [±50] tpm
• Cilinderinhoud	5890 cm ³
• Boring en slag	Ø 100 x 125 mm
• Startmotor	24 V / 6,0 kW
• Accu's / wisselstroomdynamo	2 x 12 V, 150 Ah / 24 V, 80 A
• Luchtfilter	Dubbel element en voorgefilterde turbo met automatische stofverwijdering. Filterzone 7,6 m ² (buiten), 1,4 m ² (binnen) Grootte (diameter x lengte) 279,4 mm x 489,5 mm

* Gewichten

Giek (mm)	Arm (mm)	C/W (t)	Chassis - Voorzijde	Chassis - Achterzijde	Totaalgewicht	Voor	Achter
Eendelige giek (4600)	2100	2,2	Dozerblad	Steek	15846	6446	9399
Eendelige giek (4600)	2500	2,5	Dozerblad	Steek	16236	6518	9718
		2,5	Steek	Dozerblad	16236	6999	9237
Tweedelige giek (2000 + 3350)	2100	2,5	Dozerblad	Steek	16702	5717	10984
Tweedelige giek (2000 + 3350)	2500	2,5	Trog	Dozerblad	15677	5088	10589
		2,5	Dozerblad	Steek	16762	5956	10806
		2,5	Steek	Dozerblad	16762	6437	10324

* Onderstel

Overall een zeer robuuste constructie. Alle gelaste structuren ontworpen om belasting te beperken. Duurzame kwaliteitsmaterialen. Zijchassis stevig aan het onderstel bevestigd en gelast. Hittebehandelde verbindingsspennen. 10,00-20-14PR (OTR) dubbele banden met afstandhouder of enkele banden 18-19,5-16PR (optioneel). Heavy-duty vooras met automatische of door bestuurder bediende trillingsvergrendeling vooras (aan/uit).

• Voorastrilling

+/- 7,94° met automatische stampvergrendeling

* Remmen

Dubbel circuit van meerdere schijven met gesinterd metalen schijven voor langere levensduur. Remsysteem geactiveerd door een pomp en accumulatorcircuits. Veerbelaste en hydraulisch bediende parkeerrem, gemonteerd op de overbrengingsas.

* Hydraulisch systeem

Het brein van de graafmachine is het e-EPOS (Electronic Power Optimizing System). Deze voorziening optimaliseert onder alle omstandigheden de bediening van het hydraulische systeem en beperkt het brandstofverbruik. Het e-EPOS wordt via een verbinding voor gegevensoverdracht verbonden met het elektronisch motormanagementsysteem om de werking van de motor en het hydraulisch systeem op elkaar af te stemmen.

- Het hydraulische systeem maakt onafhankelijke of gecombineerde werking mogelijk
- Twee rijsnelheden bieden ofwel meer koppel ofwel een hogere snelheid
- Cross-sensing en brandstofbesparend pompsysteem
- Automatisch vertragingssysteem
- Vier bedrijfsmodi, vier krachtmodi
- Knopbediening van het debiet in de hydraulische hulpcircuits
- Computerondersteunde regeling van de pompstrooming

• Maximale systeemdruk

Uitrustingsstuk (giek/arm/graafbak):	380 kg/cm ² [±5]
Werken/rijden:	350 kg/cm ² [±5] / 370 kg/cm ² [±5]
Zwenken:	275 kg/cm ² [±5]
Pilot:	40 kgf/cm ²

* Pompen

Pomp	Type	Cilinderinhoud	Maximale stroming bij 2000 tpm	Druk ontlastingsklep
Hoofd (2)	Tandem, axiale zuiger	85,0 cm ³ /omw.	2 x 170 l/min	-
Pilot	Tandwiel	10,7 cm ³ /omw.	24,1 l/min	40 kgf/cm ²
Stuurinrichting	Tandwiel	19,1 cm ³ /omw.	35,5 l/min	175 kgf/cm ²
Rem	Tandwiel	7,3 cm ³ /omw.	13,6 l/min	160 kgf/cm ²

* Hydraulische cilinders

Zuigerstangen en cilinderhuizen van hoogresistent staal. Alle cilinders zijn voorzien van een schokdempend mechanisme om een schokvrije werking en een langer zuigerleven te waarborgen.

Cilinders	Aantal	Boring x stangdiameter x slag (mm)
Eendelige giek	2	110 x 75 x 1035
Tweedelige giek boven	2	110 x 75 x 975
Tweedelige giek onder	1	140 x 85 x 720
Arm - 4,6 giek	1	115 x 80 x 1068
Graafbak	1	95 x 65 x 900
Blad	2	100 x 60 x 204
Stabilisator	2	110 x 70 x 438

* Zwenkmechanisme

- Motor met draaihoog koppel, axiale zuiger en planetaire tandwielreductie in oliebad
- Draaicirkel: kogellager van het schuifttype, in enkele rij, met inductie-gehard inwendig tandwiel
- Inwendig tandwiel en pignion ondergedompeld in smeermiddel
- Door het hogere zwenkoppel is de zwenktijd korter
- De zwenkrem voor het parkeren wordt door een veer geactiveerd en hydraulisch vrijgegeven
- Max. zwenksnelheid (Eff.=0,98): 0 tot 11,4 tpm
- Max. zwenkoppel (Eff.=0,78): 3744 kgf/m

* Aandrijving

De wielen worden via een powershift-transmissie met twee toerentallen aangedreven door een axiaalzuigermotor.

Naast de powershift-transmissie met twee toerentallen is er een economy-modus en een schakelaar voor kruipsnelheid.

Via een knop kan in de werkmodus van hoog naar laag worden geschakeld.

• Rijsnelheid

Twee rijsnelheden bieden de keuze uit meer draaikoppel of een hogere snelheid.

Hoog	/ Eco	/ Laag	/ Kruipen
37	/ 32	/ 10	/ 3,5 km/u

• Maximale tractie

8,3 t

• Max. klimvermogen

35° / 70%

* Vloeistofcapaciteit

• Brandstoftank

280 l

• Koelsysteem (capaciteit van radiator)

20 l

• Hydraulische olietank

102 l

• Motorolie

22 l

• Zwenkaandrijving

2 l

• Voorasnaaf

2 x 2,5 l

• Achterasnaaf

2 x 2,4 l

• Voorasbehuizing

9 l

• Achterasbehuizing

11,2 l

• Transmissie

2,5 l

* Milieu

De geluidsniveaus zijn in overeenstemming met de milieuvorschriften (dynamische waarden).

• Geluidsniveau buiten (LwA)

Gegarandeerd / gemeten: 102 dB(A) / 100 dB(A) (2000/14/EC)

• Geluidsniveau in de cabine (LpA)

69 dB(A) (ISO 6396)

* Graafbakken

Graafbak Type	Capaciteit (m ³) SAE	C/W		Gewicht (kg)	2,5 t			
		Breedte (mm)			Giek: 4,6 m		Tweedelige giek	
		Met zijcutters	Zonder zijcutters		Arm: 2,1 m	Arm: 2,5 m	Arm: 2,1 m	Arm: 2,5 m
Normaal	0,59	1081	997	420	A	A	A	A
	0,24	534	468	292	A	A	A	A
	0,39	820	736	350	A	A	A	A
	0,45	911	824	389	A	A	A	A
	0,51	991	907	398	A	A	A	A
	0,64	1167	1083	443	A	A	A	A
	0,76	1220	1120	437	A	A	B	B
HD	0,42	827	762	462	A	A	A	A
	0,49	913	848	497	A	A	A	A
	0,54	981	916	517	A	A	A	A

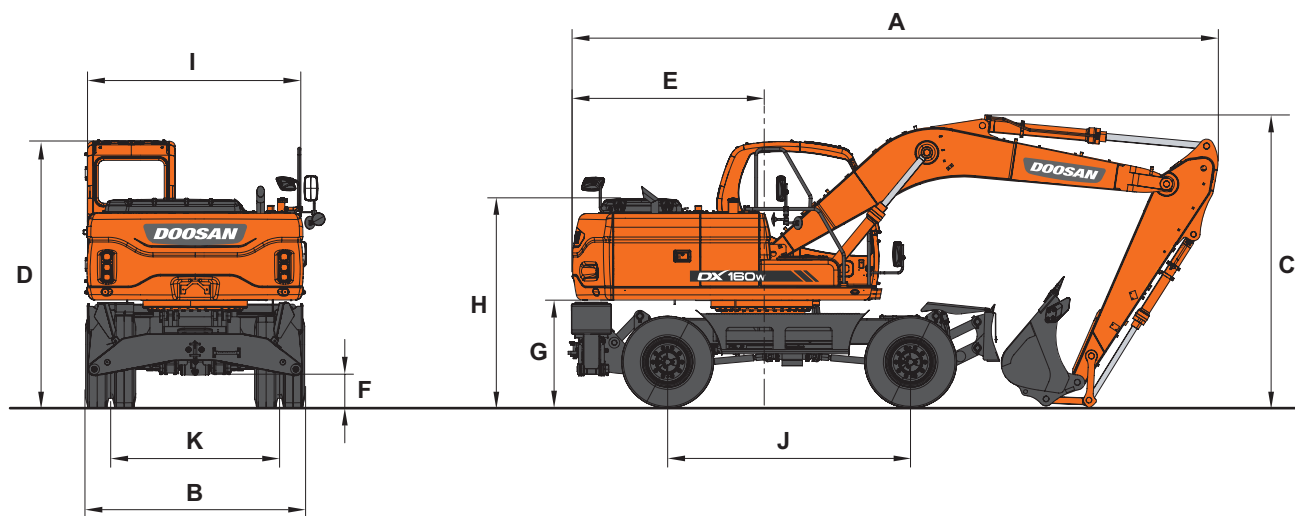
Gebaseerd op ISO 10567 en SAE J296, armlengte zonder snelkoppeling. Alleen ter referentie.

A: Geschikt voor materialen met een dichtheid van maximaal 2100 kg/m³; B: Geschikt voor materialen met een dichtheid van maximaal 1800 kg/m³

* Graafkrachten (ISO)

		Eendelige giek: 4600 mm	Eendelige giek: 4600 mm	Tweedelige standaard giek: 4988 mm	Tweedelige standaard giek: 4988 mm
		Arm: 2100 mm Bak: 0,51 m ³	Arm: 2500 mm Bak: 0,51 m ³	Arm: 2100 mm Bak: 0,51 m ³	Arm: 2500 mm Bak: 0,51 m ³
GRAAFBAK (Normaal/Druk Omhoog)	t	10,00/10,57	10,00/10,57	11,08/11,72	11,08/11,72
	kN	98,0/103,6	98,0/103,6	108,6/114,9	108,6/114,9
ARM (Normaal/Druk Omhoog)	t	7,68/8,12	6,54/6,90	7,68/8,12	6,54/6,90
	kN	75,3/79,6	64,1/67,7	75,3/79,6	64,1/67,7

Afmetingen

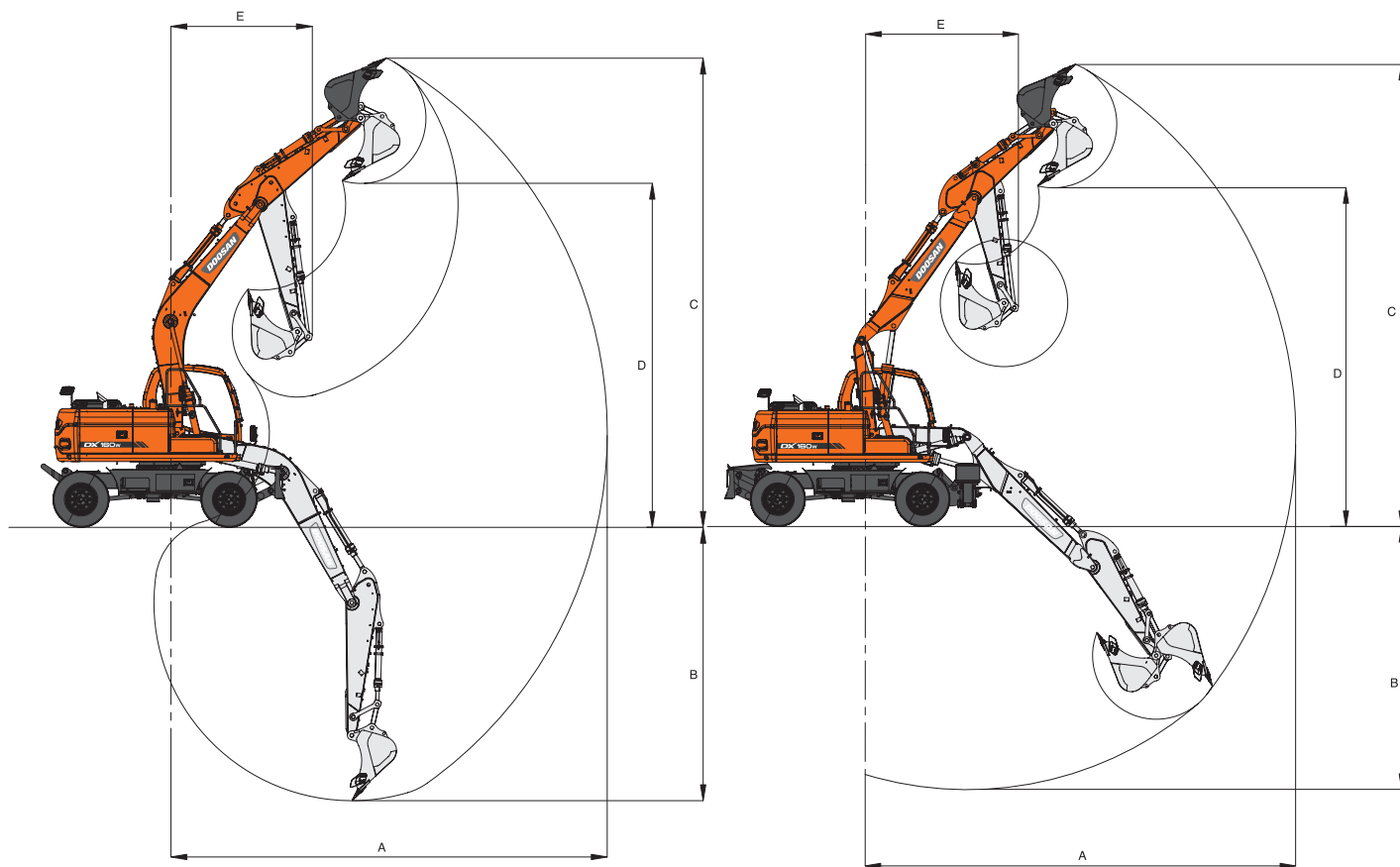


* Afmetingen eendelige en tweedelige giek

Gieklengte - mm		4600 (eendelige giek)		4988 (tweedelige giek)	
Lengte van de arm - mm		2100	2500	2100	2500
A	Transportlengte - mm	7470	7185	8005	7885
B	Transportbreedte - mm	2500	2500	2500	2500
C	Transporthoogte (giek) - mm	3430	3950	2725	3070
D	Hoogte boven cabine - mm	3065	3065	3065	3065
E	Draaispeling contragewicht - mm	2200	2200	2200	2200
F	Bodemvrijheid - mm	350	350	350	350
G	Bodemvrijheid onder contragewicht - mm	1215	1215	1215	1215
H	Hoogte motorkap - mm	2385	2385	2385	2385
I	Breedte bovenbehuizing - mm	2500	2500	2500	2500
J	Wielbasis - mm	2800	2800	2800	2800
K	Spoorbreedte - mm	1944	1944	1944	1944

* Gewicht onderdelen

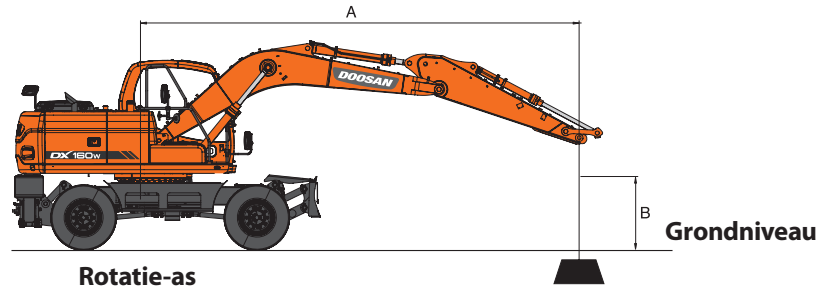
Item		Opmerkingen
Bovenbouw zonder voorzijde - kg	7175	Inclusief contragewicht
Onderstel - kg	4832	Inclusief S/B, F-CR & R-DOZ
Voorzijde - kg	2206	
Contragewicht - kg	2500	
Giek 4600 mm - kg	778	
Arm 2100 mm - kg	375	
Graafbak - kg	408	0,59 m ³
Giekcilinder (elk) - kg	106	
Armcilinder - kg	151	
Graafbakcilinder - kg	87	
Dozerblad - kg	672	
Dozerbladcilinder (elk) - kg	42	
Stabilisator - kg	960	
Stabilisatorcilinder (elk) - kg	74	
Arm 2500 mm - kg	418	
Tweedelige giek - onder / boven - kg	592/384	
Cilinder tweedelige giek - kg	150	



* Werkbereik eendelige en tweedelige giek

Gieklengte - mm		4600 (eendelige giek)		4988 (tweedelige giek)	
Lengte van de arm - mm		2100	2500	2100	2500
A	Max. graafradius - mm	7765	8235	8210	8670
B	Max. graafdiepte - mm	4620	5020	5025	5455
C	Max. graafhoogte - mm	8340	8850	9060	9565
D	Max. kiphogte - mm	6060	6510	6715	7175
E	Min. graafradius - mm	2500	2665	2650	2850





Standaardconfiguratie – Eendelige giek

Giek: 4600 mm • Arm: 2100 mm • Zonder graafbak • Contragewicht: 2500 kg

Eenheden: 1000 kg

A (m) B (m)	Chassisframe Aanbouwdeel	1,5		3,0		4,5		6,0		Max. hefpunt		A (m)
6,0	A-Dozerblad omhoog					4,36*	4,06			3,11*	3,11*	4,95
	V-Dozerblad + A-Stabilisator omlaag					4,36*	4,36*			3,11*	3,11*	
4,5	A-Dozerblad achter alleen omhoog					5,72*	3,98			2,97*	2,60	5,93
	V-Dozerblad + A-Stabilisator omlaag					5,72*	5,72*			2,97*	2,97*	
3,0	A-Dozerblad achter alleen omhoog			9,81*	6,82	6,61*	3,79	4,86	2,49	3,05*	2,25	6,43
	V-Dozerblad + A-Stabilisator omlaag			9,81*	9,81*	6,61*	6,27	5,15*	4,04	3,05*	3,05*	
1,5	A-Dozerblad achter alleen omhoog					7,45*	3,58	4,77	2,41	3,34*	2,14	6,54
	V-Dozerblad + A-Stabilisator omlaag					7,45*	6,04	5,62*	3,96	3,34*	3,34*	
0 (Grond)	A-Dozerblad achter alleen omhoog			8,69*	6,15	7,35	3,46	4,71	2,36	3,96*	2,21	6,3
	V-Dozerblad + A-Stabilisator omlaag			8,69*	8,69*	7,63*	5,90	5,55*	3,90	3,96*	3,64	
-1,5	A-Dozerblad achter alleen omhoog	7,60*	7,60*	9,76*	6,19	6,90*	3,45			5,10*	2,55	5,66
	V-Dozerblad + A-Stabilisator omlaag	7,60*	7,60*	9,76*	9,76*	6,90*	5,89			5,10*	4,23	
-3,0	A-Dozerblad achter alleen omhoog			6,80*	6,35					4,56*	3,61	4,45
	V-Dozerblad + A-Stabilisator omlaag			6,80*	6,80*					4,56*	4,56*	

Optie 1 – Eendelige giek

Giek: 4600 mm • Arm: 2500 mm • Zonder graafbak • Contragewicht: 2500 kg

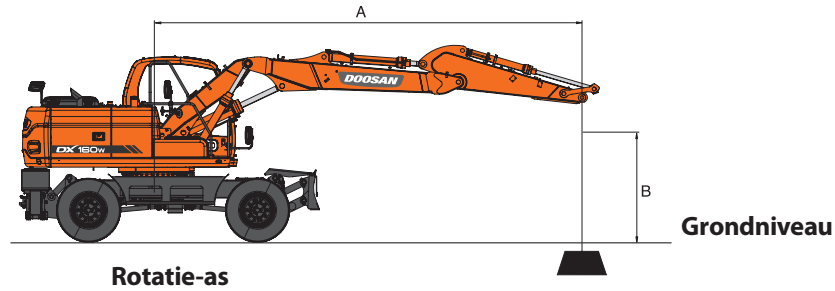
Eenheden: 1000 kg

A (m) B (m)	Chassisframe Aanbouwdeel	1,5		3,0		4,5		6,0		Max. hefpunt		A (m)
7,5	A-Dozerblad omhoog									2,76*	2,76*	3,93
	V-Dozerblad + A-Stabilisator omlaag									2,76*	2,76*	
6,0	A-Dozerblad achter alleen omhoog					3,97*	3,97*			2,26*	2,26*	5,55
	V-Dozerblad + A-Stabilisator omlaag					3,97*	3,97*			2,26*	2,26*	
4,5	A-Dozerblad achter alleen omhoog					4,66*	4,03	3,53*	2,58	2,13*	2,13*	6,44
	V-Dozerblad + A-Stabilisator omlaag					4,66*	4,66*	3,53*	3,53*	2,13*	2,13*	
3,0	A-Dozerblad achter alleen omhoog			8,93*	6,98	6,26*	3,82	4,83*	2,51	2,14*	2,02	6,90
	V-Dozerblad + A-Stabilisator omlaag			8,93*	8,93*	6,26*	6,26*	4,83*	4,06	2,14*	2,14*	
1,5	A-Dozerblad achter alleen omhoog					7,23*	3,59	4,77	2,41	2,28*	1,93	7,01
	V-Dozerblad + A-Stabilisator omlaag					7,23*	6,06	5,50*	3,96	2,28*	2,28*	
0 (Grond)	A-Dozerblad achter alleen omhoog			8,24*	6,12	7,34	3,45	4,69	2,34	2,58*	1,98	6,79
	V-Dozerblad + A-Stabilisator omlaag			8,24*	8,24*	7,62*	5,89	5,60*	3,88	2,58*	2,58*	
-1,5	A-Dozerblad achter alleen omhoog	6,30*	6,30*	10,39*	6,11	7,16*	3,40	4,68	2,33	3,21*	2,24	6,20
	V-Dozerblad + A-Stabilisator omlaag	6,30*	6,30*	10,39*	10,39*	7,16*	5,84	5,01*	3,87	3,21*	3,21*	
-3,0	A-Dozerblad achter alleen omhoog			7,85*	6,24	5,41*	3,47			4,29*	2,95	5,11
	V-Dozerblad + A-Stabilisator omlaag			7,85*	7,85*	5,41*	5,41*			4,29*	4,29*	



1. Het hefvermogen is conform ISO 10567:2007(E).
2. Het laadpunt bevindt zich aan het einde van de arm.
3. * = De nominale belastingen zijn gebaseerd op de hydraulische capaciteit.
4. De weergegeven nominale belastingen overschrijden 75% van de kantelbelastingen of 87% van de hydraulische hefcapaciteiten niet.
5. Het gewicht van alle hefaccessoires moet worden afgetrokken van, of worden opgeteld bij, het bovenstaande hefvermogen.
6. De vermelde configuraties kunnen afwijken van de standaarduitrusting van de machine.

: Nominale waarde voorzijkde
 : Nominale waarde zijkant of 360°



Optie 2 – Tweedelige giek

Giek: 4988 mm • Arm: 2500 mm • Zonder graafbak • Contragewicht: 2500 kg

Eenheden: 1000 kg

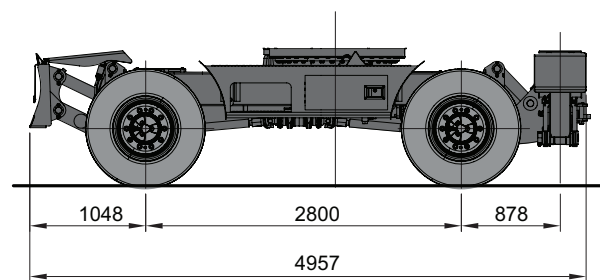
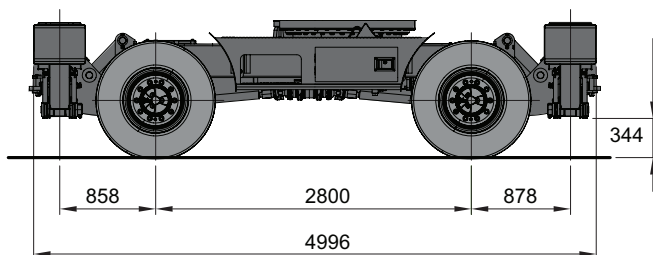
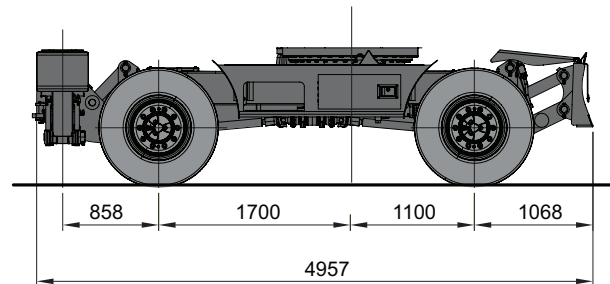
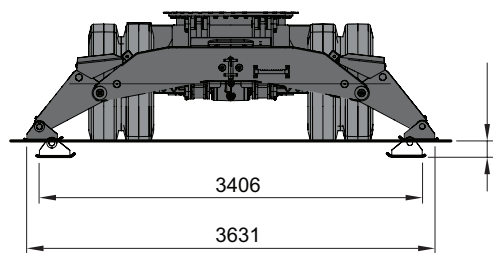
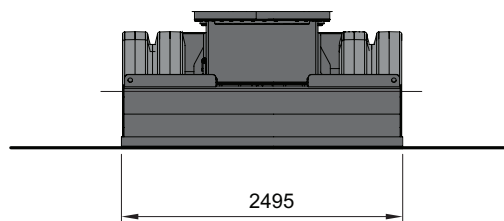
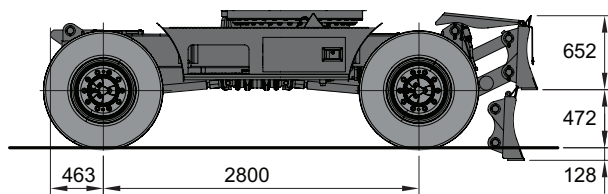
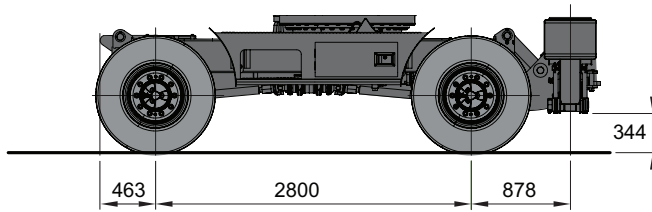
A (m) B (m)	Chassisframe Aanbouwdeel	1,5		3,0		4,5		6,0		Max. hefpunt		A (m)
		☺	☹	☺	☹	☺	☹	☺	☹	☺	☹	
7,5	A-Dozerblad omhoog					3,33*	3,33*			2,82*	2,82*	4,69
	A-Dozerblad omlaag					3,33*	3,33*			2,82*	2,82*	
	V-Dozerblad + A-Stabilisator omlaag					3,33*	3,33*			2,82*	2,82*	
	4-Stabilisator omlaag					3,33*	3,33*			2,82*	2,82*	
6,0	A-Dozerblad achter alleen omhoog					4,13*	4,13*	2,80*	2,59	2,40*	2,40*	6,10
	A-Dozerblad achter alleen omlaag					4,13*	4,13*	2,80*	2,80*	2,40*	2,40*	
	V-Dozerblad + A-Stabilisator omlaag					4,13*	4,13*	2,80*	2,80*	2,40*	2,40*	
	4-Stabilisator omlaag					4,13*	4,13*	2,80*	2,80*	2,40*	2,40*	
4,5	A-Dozerblad achter alleen omhoog					4,78*	4,02	4,27*	2,57	2,26*	2,01	6,92
	A-Dozerblad achter alleen omlaag					4,78*	4,46	4,27*	2,85	2,26*	2,24	
	V-Dozerblad + A-Stabilisator omlaag					4,78*	4,78*	4,27*	4,16	2,26*	2,26*	
	4-Stabilisator omlaag					4,78*	4,78*	4,27*	4,27*	2,26*	2,26*	
3,0	A-Dozerblad achter alleen omhoog					5,83*	3,75	4,72*	2,46	2,26*	1,79	7,35
	A-Dozerblad achter alleen omlaag					5,83*	4,19	4,72*	2,74	2,26*	1,99	
	V-Dozerblad + A-Stabilisator omlaag					5,83*	5,83*	4,72*	4,05	2,26*	2,26*	
	4-Stabilisator omlaag					5,83*	5,83*	4,72*	4,72*	2,26*	2,26*	
1,5	A-Dozerblad achter alleen omhoog					6,87*	3,48	4,75	2,35	2,38*	1,71	7,45
	A-Dozerblad achter alleen omlaag					6,87*	3,91	5,18*	2,62	2,38*	1,91	
	V-Dozerblad + A-Stabilisator omlaag					6,87*	5,98	5,18*	3,92	2,38*	2,38*	
	4-Stabilisator omlaag					6,87*	6,87*	5,18*	4,65	2,38*	2,38*	
0 (Grond)	A-Dozerblad achter alleen omhoog					7,27	3,32	4,65	2,26	2,64*	1,75	7,24
	A-Dozerblad achter alleen omlaag					7,39*	3,74	5,44*	2,53	2,64*	1,96	
	V-Dozerblad + A-Stabilisator omlaag					7,39*	5,80	5,44*	3,82	2,64*	2,64*	
	4-Stabilisator omlaag					7,39*	7,02	5,44*	4,55	2,64*	2,64*	
-1,5	A-Dozerblad achter alleen omhoog			8,72*	5,93	7,20*	3,28	4,63	2,24	3,15*	1,95	6,70
	A-Dozerblad achter alleen omlaag			8,72*	6,81	7,20*	3,70	5,25*	2,51	3,15*	2,19	
	V-Dozerblad + A-Stabilisator omlaag			8,72*	8,72*	7,20*	5,75	5,25*	3,80	3,15*	3,15*	
	4-Stabilisator omlaag			8,72*	8,72*	7,20*	6,97	5,25*	4,52	3,15*	3,15*	
-3,0	A-Dozerblad achter alleen omhoog			8,66*	6,07	6,13*	3,35			4,33*	2,47	5,71
	A-Dozerblad achter alleen omlaag			8,66*	6,96	6,13*	3,77			4,33*	2,76	
	V-Dozerblad + A-Stabilisator omlaag			8,66*	8,66*	6,13*	5,82			4,33*	4,16	
	4-Stabilisator omlaag			8,66*	8,66*	6,13*	6,13*			4,33*	4,33*	

Optie 3 – Tweedelige giek

Giek: 4988 mm • Arm: 2100 mm • Zonder graafbak • Contragewicht: 2500 kg

Eenheden: 1000 kg

A (m) B (m)	Chassisframe Aanbouwdeel	1,5		3,0		4,5		6,0		Max. hefpunt		A (m)
		☺	☹	☺	☹	☺	☹	☺	☹	☺	☹	
7,5	A-Dozerblad omhoog									3,85*	3,85*	3,89
	A-Dozerblad omlaag									3,85*	3,85*	
	V-Dozerblad + A-Stabilisator omlaag									3,85*	3,85*	
6,0	A-Dozerblad achter alleen omhoog					4,66*	4,10			3,25*	2,93	5,52
	A-Dozerblad achter alleen omlaag					4,66*	4,54			3,25*	3,24	
	V-Dozerblad + A-Stabilisator omlaag					4,66*	4,66*			3,25*	3,25*	
4,5	A-Dozerblad achter alleen omhoog			6,57*	6,57*	5,17*	3,96	4,60*	2,54	3,11*	2,27	6,42
	A-Dozerblad achter alleen omlaag			6,57*	6,57*	5,17*	4,40	4,60*	2,82	3,11*	2,52	
	V-Dozerblad + A-Stabilisator omlaag			6,57*	6,57*	5,17*	5,17*	4,60*	4,13	3,11*	3,11*	
3,0	A-Dozerblad achter alleen omhoog					6,19*	3,71	4,87	2,45	3,17*	1,98	6,88
	A-Dozerblad achter alleen omlaag					6,19*	4,14	4,94*	2,73	3,17*	2,21	
	V-Dozerblad + A-Stabilisator omlaag					6,19*	6,19*	4,94*	4,03	3,17*	3,17*	
1,5	A-Dozerblad achter alleen omhoog					7,12*	3,46	4,75	2,35	3,42*	1,89	6,99
	A-Dozerblad achter alleen omlaag					7,12*	3,89	5,33*	2,62	3,42*	2,11	
	V-Dozerblad + A-Stabilisator omlaag					7,12*	5,95	5,33*	3,91	3,42*	3,14	
0 (Grond)	A-Dozerblad achter alleen omhoog					7,29	3,34	4,67	2,28	3,93*	1,95	6,76
	A-Dozerblad achter alleen omlaag					7,45*	3,76	5,49*	2,55	3,93*	2,18	
	V-Dozerblad + A-Stabilisator omlaag					7,45*	5,81	5,49*	3,84	3,93*	3,26	
-1,5	A-Dozerblad achter alleen omhoog			9,93*	6,02	7,05*	3,33	4,67	2,28	4,49	2,20	6,17
	A-Dozerblad achter alleen omlaag			9,93*	6,90	7,05*	3,75	5,07*	2,55	4,83*	2,47	
	V-Dozerblad + A-Stabilisator omlaag			9,93*	9,93*	7,05*	5,80	5,07*	3,84	4,83*	3,70	



* Standaarduitrusting

Motor
DOOSAN DL06KB met turbocompressie, "Common Rail" directe inspuiting, EU Stage IIIB-conforme dieselmotor, gecombineerd met e-EPOS-systeem
Automatisch motoropwarmstelsysteem
Brandstofvoorfilter met waterscheidersensor
Dieselpartikelfilter (DPF)
Schaal voor regeling brandstof en motortoerental (rpm)
Automatisch stationair
Hydraulisch systeem
Debietregeneratie giek en arm
Terugslagkleppen zwenkinrichting
Reservepoorten (klep)
Leidingbreker
Cilinderkussens en verontreinigingspakkingen
Regeling van stroming hulphydrauliek en druk vanaf het weergavepaneel
Cabine en interieur
Roll-over Protective Structure (ROPS)
Drukgeregelde, geluidsgeïsoleerde en CabSus-gemonteerde cabine
Volledig verstelbare, luchtgeveerde stoel met verwarming en verstelbare hoofdsteun en armsteun
Jog/shuttle-schakelaar
Airconditioning met klimaatregeling
4 snelheden (hoog, eco, laag, kruipgang) met cruise-control
One-touch bediening power boost
Managementsysteem voor aanbouwdelen
Omhoog te trekken voorruit met jaloezie en verwijderbare onderruit aan voorzijde
Plafondlamp
Ruitenwisser bovenruit met intervalregeling
Meerdere opbergvakken (bijv. documenthouder onder stoel) en kleepraak
Regenvenster
Vlakke, grote, gemakkelijk schoon te maken vloer
Sigarettenaansteker en asbak
Bekerhouder en tijdschriftrek
Diefstalbescherming (wachtwoord bedieningspaneel)
Thermobox
7-inch (18 cm) LCD-kleurenpaneel met digitale snelheidsweergave
Automatische ontdooifunctie achterruit
Vier bedrijfsmodi en vier krachtmodi
Verstelbare, kantelbare stuurkolom
Voorgeprogrammeerde radio en op afstand bedienbare Aan/Uit-schakelaar radio
12 V-aansluiting reservevoeding
Seriële communicatiepoort voor PC/laptop-interface
Instelbare PPC polsbedieningshendels voor arm, giek, bak en zwenking, met proportionele schuifbediening voor aanbouwdelen, FNR-schakelaar en knoppen hulphydrauliek
USB-poort
DPF-regeneratieschakelaar
Schuifvensters links voor en achter met vergrendeling
Reispedalen en handhefbomen
Mastersleutel
Veiligheid
Veiligheidskleppen giek, arm, dozerblad en stabilisator cilinders
Waarschuwinginstrument overbelasting
Grote handgrepen en opstaptreden
Zwaailicht
Achteruitkijkcamera
Gepolste metalen antislipplaten
Hydraulische vergrendelingshendel
Veiligheidsglas
Noodhamer
Rechter en linker achteruitkijkspiegels
Noodstop-schakelaar motor en bedieningsschakelaars hydraulische pomp
FNR reisselectie hulpschakelaar voor noodgevallen
Verstevigde gietstalen draaipunten
Spiegel op contragewicht
Halogeen werkklampen (2 op voorzijde frame, 4 op voorzijde cabine, 2 op achterzijde cabine, 2 op giek en 1 aan achterzijde)
Straatlampen met LED-stoplampen + LED-knipperlicht met zijreflex-reflectoren
Alarm voor achteruitrijden (met Aan/Uit-schakelaar)
Parkeerrem en vergrendelpen tegen draaien cabine
Bewaking oververhitting motor en systeem tegen opnieuw starten
Overig
Eendelige giek 4600 mm – arm: 2500 mm
Contragewicht 2500 kg
Powershift-transmissie
Automatische uitschakeling brandstofpomp
Tweetraps-luchtfilter
Voorreiniging (droge uitvoering)
Stofkap voor radiator/oliekoeler
Gescheiden motorkappen met gasveer. DPF-kap vastgeschroefd en beschermd
Bovenconstructie deuren onderhoudscompartiment en brandstofdop afsluitbaar
Zelfdiagnosefunctie
Accu (12 V x 2, 150 Ah) met onderbrekingschakelaar en wisselstroomdynamo (24 V, 80 A)
Claxon
Gereedschapset en reserveonderdelen voor eerste onderhoudsbeurt
Smering op afstand voor draaicirkel en scharnierpunten werkgroep
Beschermkappen voor gielampen
Onderstel
Parallel dozerblad voorzijde en onafhankelijke stabilisatoren achterzijde
Dubbele banden 10-20 14 PR
3 vergrendelingsstanden voor de voorstrilling (Aan/Uit/Auto)
Zuigerstangbescherming bij cilinders stabilisator
Afsluitbare gereedschapskist (linkerkant)
Aanhaalogen ketting voor en achter

* Optionele uitrusting

Cabine en interieur
MP3/USB radio of MP3/USB radio met CD-speler
Veiligheid
FOGS-cabine - beschermkappen boven en vooraan (ISO 10262)
Zijcamera
2 laterale veiligheidsbalken (ISO 2867:2011)
Overig
Hydraulische leiding voor breker, snelkoppeling, grijper, kantelende en draaiende bakken
Aanvullend filter voor leidingbreker
Eendelige giek 4600 mm – arm: 2100 mm
Tweedelige giek 4988 mm (onder: 2000 mm, boven: 3350 mm) – arm: 2500 mm of 2100 mm
Doosan bakken: volledig aanbod GP, HD & Rock bakken
Doosan breker en Doosan snelkoppelingen
Beschermkap boven voor voorruit
Beschermkap onder voor voorruit
Functie hangende giek
Ruitenwisser voor onderste voorruit
Dubbele pompstroming
Luchtcompressor
Telescopisch zwaailicht
Bio-olie
Automatisch smeringssysteem
Vorbereiding homologatie (afhankelijk van land)
Onderstel
Enkele banden 18-19, 5 16 PR
Afsluitbare gereedschapskist (rechterkant)
Trog aan voorzijde
2 of 4 onafhankelijke stabilisatoren met cilinderbescherming
Parallel dozerblad achterzijde



Microfoon

Voor extra veiligheid op drukke werlocaties.



2 aanvullende laterale veiligheidsbalken

Met verhoogd gewicht voor meer veiligheid.



Luchtpistool en compressor

Verwijdert stof in de cabine en het pompcompartiment. Reinigt filter, radiator en oliekoeler. Stekkers beschikbaar in cabine, pompcompartiment en accubox.



Doosan bakken

Er is een keur aan betrouwbare nieuwe bakken van Doosan beschikbaar voor diverse toepassingen.



Doosan brekers en snelkoppelingen

Doosan levert sterke, betrouwbare uitrustingen voor sloopwerkzaamheden.

Sommige opties kunnen standaard zijn in bepaalde landen. Sommige opties kunnen niet beschikbaar zijn in bepaalde landen. Gelieve uw plaatselijke DOOSAN-dealer te raadplegen voor meer informatie over de beschikbaarheid of om uw machine aan uw toepassingsbehoeften aan te passen.

Doosan Infracore

De impuls tot verandering



Bouwmaterieel

Werktuigmachines

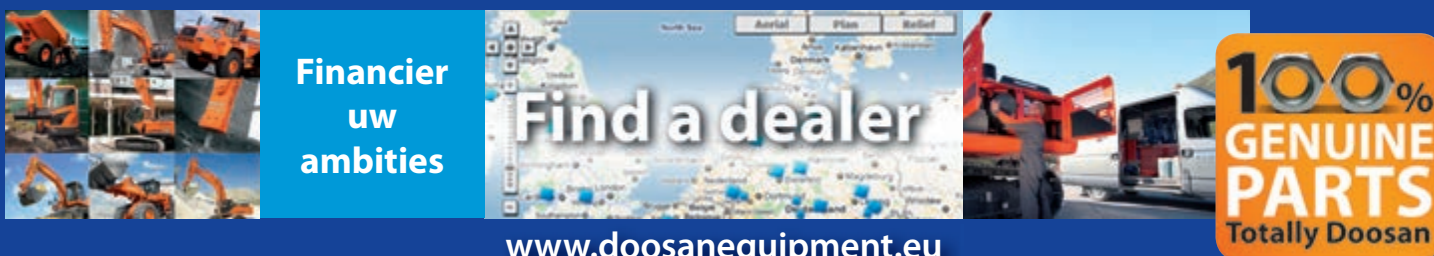
Motoren

Uitdaging en innovatie zijn de drijfveren van Doosan. In 1896 zijn we in een klein magazijn in Seoul begonnen en later tot een wereldbedrijf uitgegroeid. Nu zijn we actief in de infrastructure support business (ISB), die industriële installaties, machines, zwaar materieel en de bouw omvat. Het merk Doosan kan ook in andere sectoren worden aangetroffen.

Kom beslist een kijkje nemen in de nieuwe wereld die Doosan bouwt. Bezoek onze website op: www.doosaninfracore.com en www.doosanequipment.eu

Doosan Infracore Construction Equipment

Een partner die u kunt vertrouwen



Financier uw ambities

Find a dealer

www.doosanequipment.eu

100% GENUINE PARTS
Totally Doosan

Financiële oplossingen

Doosan Infracore Financial Services (DI FS) is gespecialiseerd in het creëren van financieringsoplossingen om te kunnen voldoen aan de meest uiteenlopende behoeften. Neem contact op met uw lokale dealer voor meer informatie.

Altijd een dealer bij u in de buurt

Ons goed ontwikkelde dealernetwerk heeft de kennis en de ervaring om optimaal voor onze Doosan-klanten te kunnen zorgen. Waar u ook bent, u krijgt de service die u verwacht - en waar u op kunt rekenen!

Onderdelen en service

- Volledige onderdelen- en serviceondersteuning voor alle Doosan-producten
- Originele onderdelen van de hoogste kwaliteit
- Groot, toegewijd personeelsbestand met in de fabriek getrainde aftermarket praktijkprofessionals



www.doosanequipment.eu